

 Seifertova/Krásova  
**PRAGUE / PRAHA**

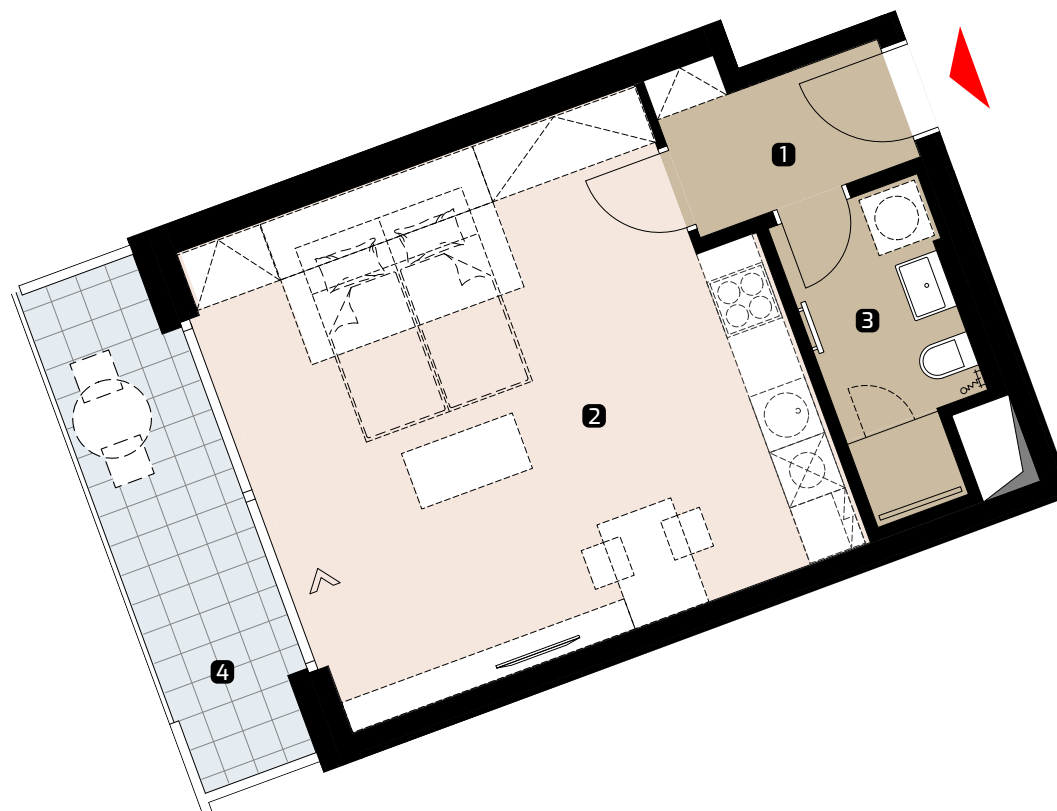
**Unit area**  
Výměra jednotky

<b>1 hallway</b> předsíň	<b>3,42 m<sup>2</sup></b>
<b>2 living room</b> obývací pokoj + kk	<b>28,66 m<sup>2</sup></b>
<b>3 bathroom + WC</b> koupelna + WC	<b>4,37 m<sup>2</sup></b>

**Unit total area**  
Plocha jednotky **36,44 m<sup>2</sup>**

**4 balcony**  
balkon **7,04 m<sup>2</sup>**

**Area according to the new Civil Code (without cellar area)\***  
Plocha jednotky dle NOZ (bez plochy sklepa)\* **37,00 m<sup>2</sup>**

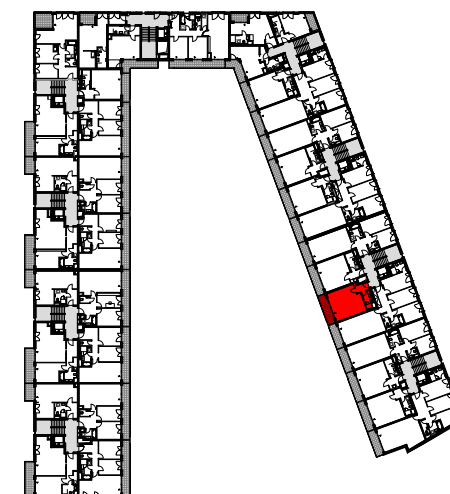


**Object orientation**  
Orientace objektu



**Section/Sekce: 8**

**Position on the floor**  
Pozice na podlaží



\* Unit area calculated according to the methodology of the new Civil Code - ground plan area of all rooms of the unit including ground plan area of vertical bearing and non-bearing structures inside the unit.

\* Plocha jednotky dle metodiky nového občanského zákoníku – půdorysná plocha všech místností jednotky včetně půdorysné plochy všech svislých nosných i nenosných konstrukcí uvnitř jednotky.

**CTR**  
Viktoria Center

MEMBER OF CTR HOLDING

 sales@viktoriacenter.cz |  +420 702 220 077

[www.viktoriacenter.cz](http://www.viktoriacenter.cz)

All information in this document are informative and serve for marketing purposes only.  
Veškeré informace v tomto dokumentu mají obecnou informativní povahu a slouží pouze k marketingovým účelům.