

Seifertova/Krásova  
PRAGUE / PRAHA

Unit area  
Výměra jednotky

1 hallway & corridor předsín a chodba	11,11 m <sup>2</sup>
2 living room obývací pokoj + kk	32,61 m <sup>2</sup>
3 room pokoj	11,19 m <sup>2</sup>
4 bedroom ložnice	12,53 m <sup>2</sup>
5 bathroom + WC koupelna + WC	6,42 m <sup>2</sup>
6 WC	1,95 m <sup>2</sup>
7 utility room komora	1,53 m <sup>2</sup>

Unit total area  
Plocha jednotky

77,34 m<sup>2</sup>

8 balcony  
balkon

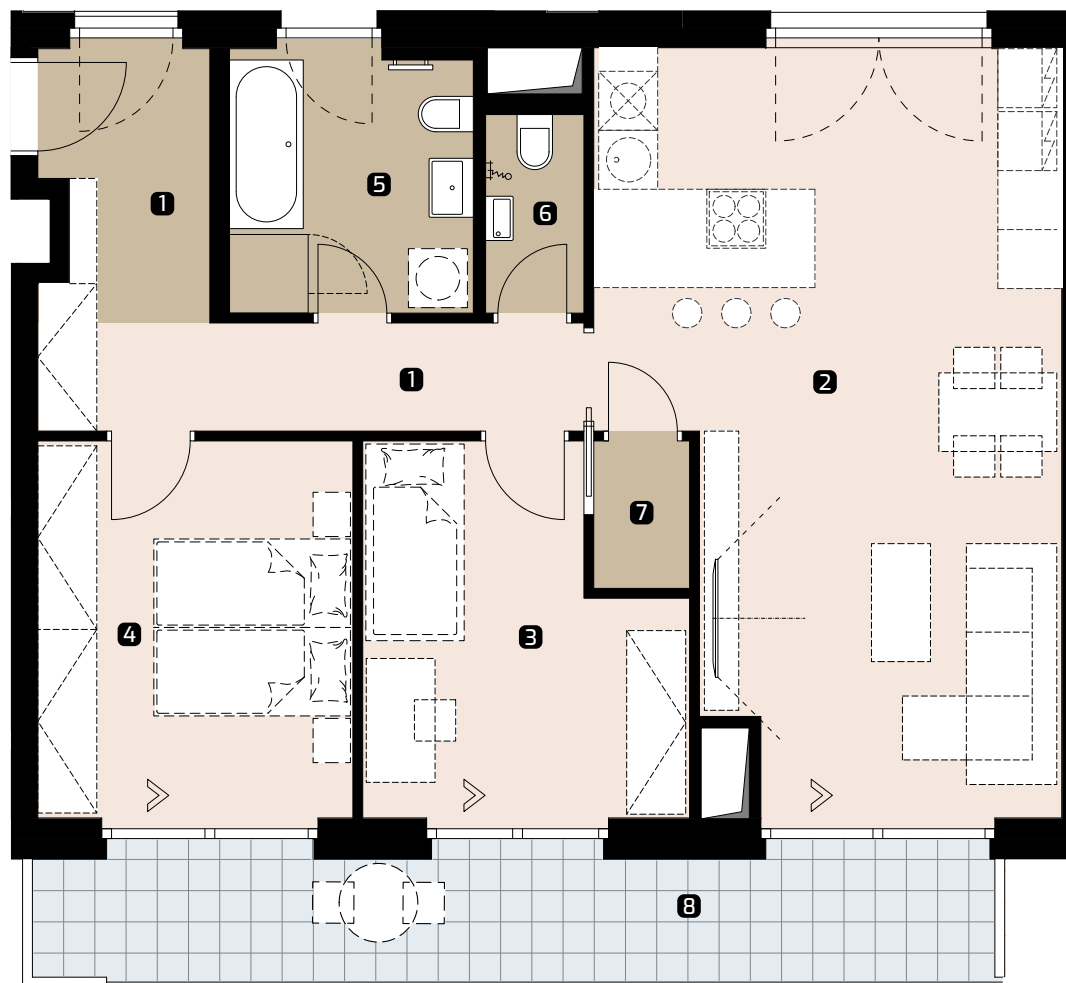
12,57 m<sup>2</sup>

Area according to  
the new Civil Code\*  
Plocha jednotky dle NOZ\*

80,00 m<sup>2</sup>

\* Unit area calculated according to the methodology of the new Civil Code - ground plan area of all rooms of the unit including ground plan area of vertical bearing and non-bearing structures inside the unit.

\* Plocha jednotky dle metodiky nového občanského zákoníku – půdorysná plocha všech místností jednotky včetně půdorysné plochy všech svislých nosných i nenosných konstrukcí uvnitř jednotky.



0 1 2 3 4 5m



**CTR**  
Viktoria Center

MEMBER OF CTR HOLDING

✉ sales@viktoriacenter.cz | ☎ +420 702 220 077

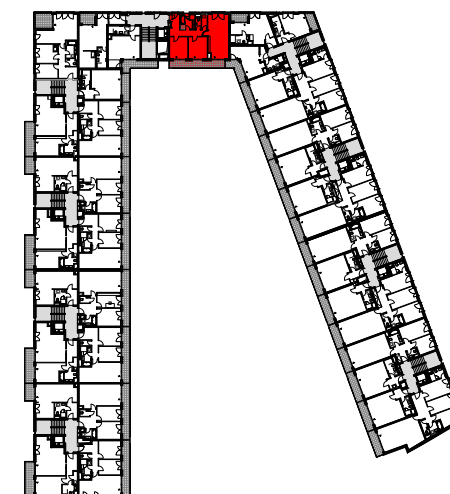
www.viktoriacenter.cz

Object orientation  
Orientace objektu



Section/Sekce: 5

Position on the floor  
Pozice na podlaží



All information in this document are informative and serve for marketing purposes only.  
Veškeré informace v tomto dokumentu mají obecnou informativní povahu a slouží pouze k marketingovým účelům.