

 Seifertova/Krásova
PRAGUE / PRAHA

Unit area
Výměra jednotky

1 hallway předsíň	7,58 m²
2 living room obývací pokoj + kk	30,85 m²
3 bedroom ložnice	13,97 m²
4 room pokoj	9,48 m²
5 bathroom + WC koupelna + WC	5,85 m²
6 WC WC	1,98 m²

Unit total area **69,70 m²**
Plocha jednotky

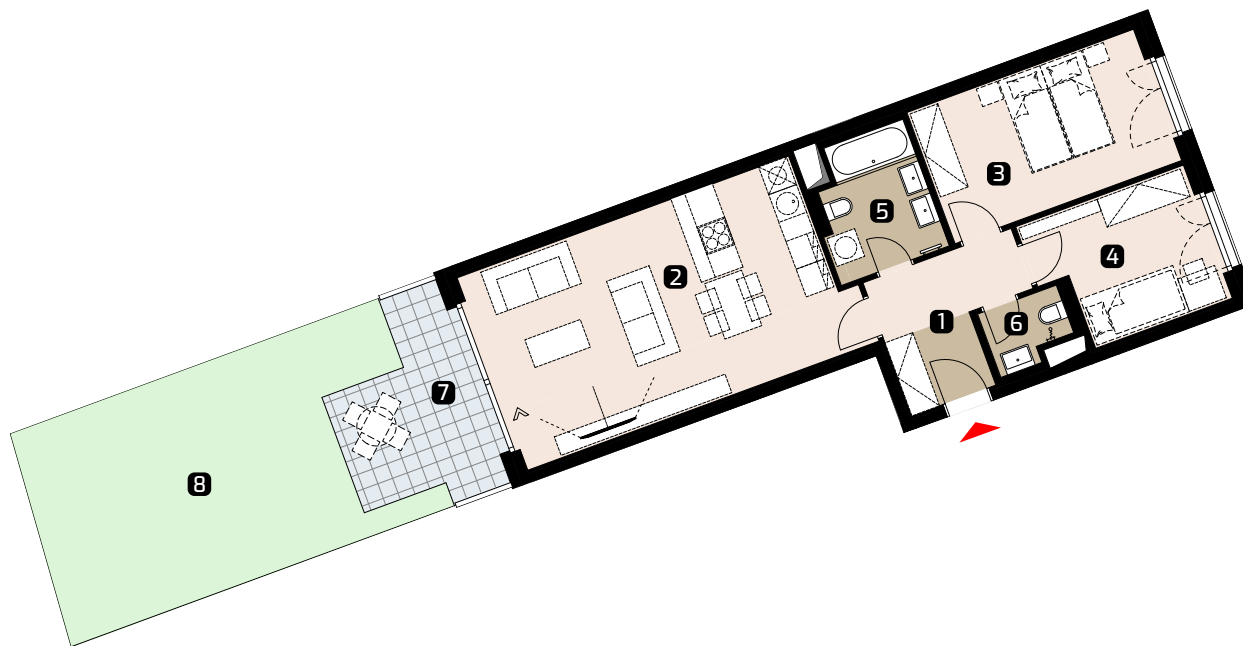
7 terrace **10,40 m²**
terasa

8 green terrace **32,40 m²**
zatravněná terasa

Area according to the new Civil Code (without cellar area)* **71,80 m²**
Plocha jednotky dle NOZ (bez plochy sklepa)*

* Unit area calculated according to the methodology of the new Civil Code - ground plan area of all rooms of the unit including ground plan area of vertical bearing and non-bearing structures inside the unit.

* Plocha jednotky dle metodiky nového občanského zákoníku – půdorysná plocha všech místností jednotky včetně půdorysné plochy všech svislých nosných i nenosných konstrukcí uvnitř jednotky.



Object orientation
Orientace objektu



Section/Sekce: **7**

Position on the floor
Pozice na podlaží



CTR
Viktoria Center

MEMBER OF CTR HOLDING

 sales@viktoriacenter.cz |  +420 702 220 077

www.viktoriacenter.cz

All information in this document are informative and serve for marketing purposes only.
Veškeré informace v tomto dokumentu mají obecnou informativní povahu a slouží pouze k marketingovým účelům.