

Seifertova/Krásova  
**PRAGUE / PRAHA**

Unit area  
Výměra jednotky

1 hallway předsíň	4,57 m <sup>2</sup>
2 room pokoj	29,71 m <sup>2</sup>
3 room pokoj	10,90 m <sup>2</sup>
4 room pokoj	16,40 m <sup>2</sup>
5 corridor chodba	3,78 m <sup>2</sup>
6 bathroom koupelna	5,66 m <sup>2</sup>
7 WC WC	2,13 m <sup>2</sup>

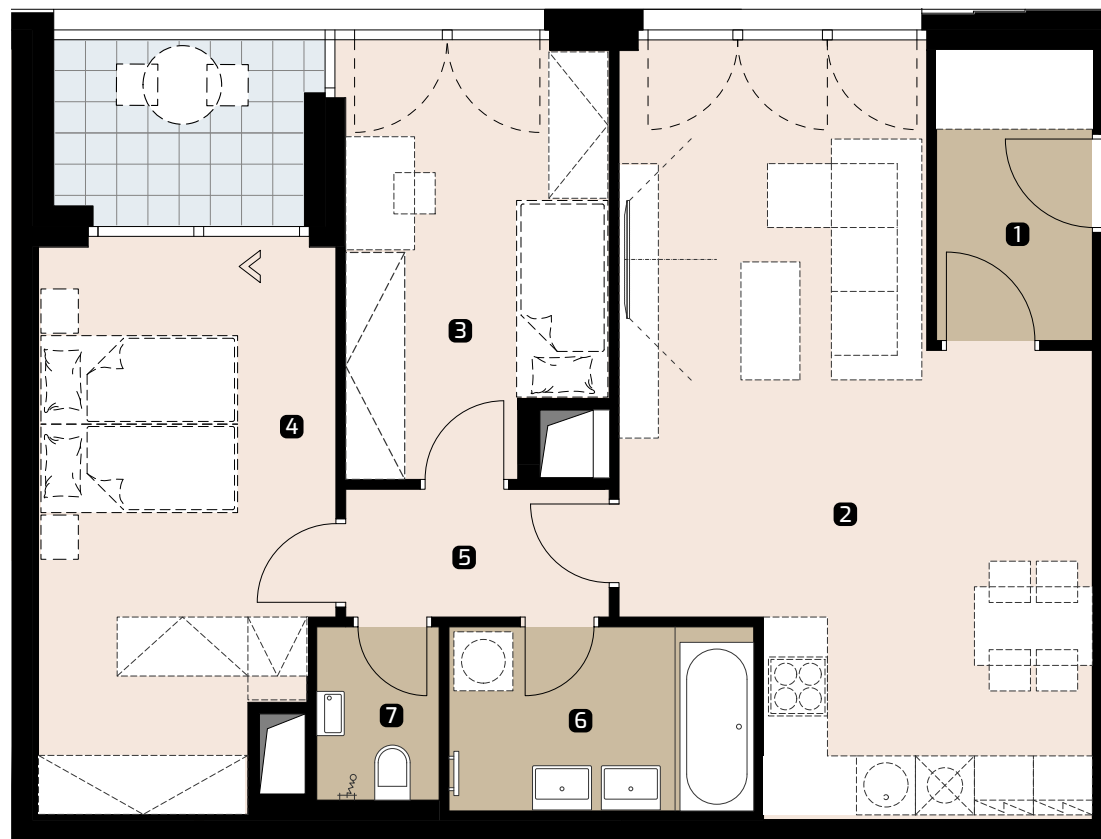
Unit total area  
Plocha jednotky **73,16 m<sup>2</sup>**

8 loggia  
lodžie 4,28 m<sup>2</sup>

Area according to  
the new Civil Code\*  
Plocha jednotky  
dle NOZ\* **75,70 m<sup>2</sup>**

\* Unit area calculated according to the methodology of the new Civil Code - ground plan area of all rooms of the unit including ground plan area of vertical bearing and non-bearing structures inside the unit.

\* Plocha jednotky dle metodiky nového občanského zákoníku – půdorysná plocha všech místností jednotky včetně půdorysné plochy všech svislých nosných i nenosných konstrukcí uvnitř jednotky.



Object orientation  
Orientace objektu



Section/Sekce: 5

Position on the floor  
Pozice na podlaží



**CTR**  
Viktoria Center

MEMBER OF CTR HOLDING

✉ sales@viktoriacenter.cz | ☎ +420 702 220 077

[www.viktoriacenter.cz](http://www.viktoriacenter.cz)

All information in this document are informative and serve for marketing purposes only.  
Veškeré informace v tomto dokumentu mají obecnou informativní povahu a slouží pouze k marketingovým účelům.