

Seifertova/Krásova
PRAGUE / PRAHA

Unit area
Výměra jednotky

1 hallway předsíň	11,10 m ²
2 living room obývací pokoj + kk	31,66 m ²
3 bedroom ložnice	13,22 m ²
4 bathroom + WC koupelna + WC	4,18 m ²
5 room pokoj	12,83 m ²
6 room pokoj	11,73 m ²
7 bathroom koupelna	3,96 m ²
8 WC WC	2,24 m ²

Unit total area
Plocha jednotky

90,92 m²

9 balcony
balkon

5,83 m²

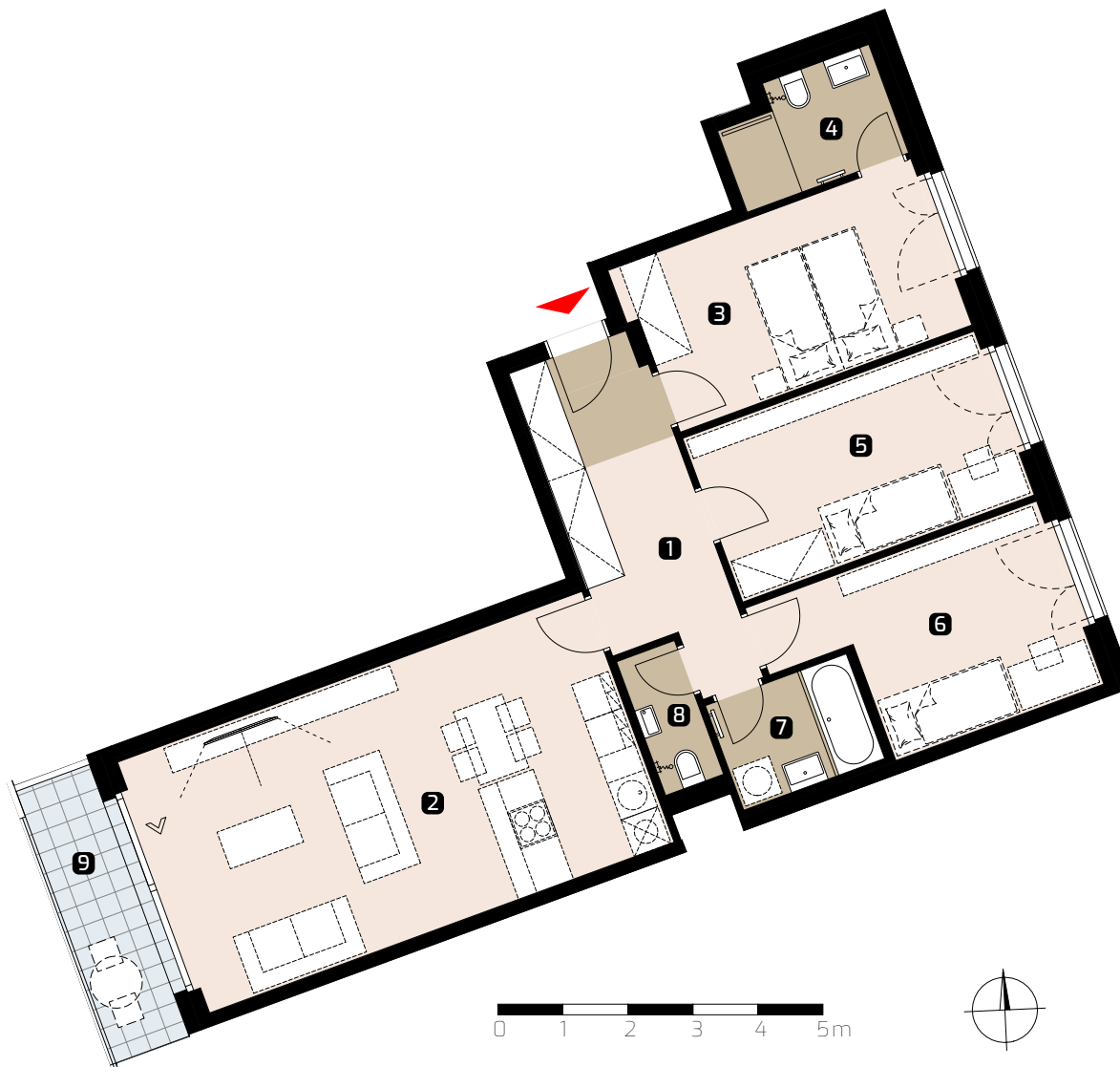
Area according to
the new Civil Code
(without cellar area)*

93,40 m²

Plocha jednotky
dle NOZ
(bez plochy sklepa)*

* Unit area calculated according to the methodology of the new Civil Code - ground plan area of all rooms of the unit including ground plan area of vertical bearing and non-bearing structures inside the unit.

* Plocha jednotky dle metodiky nového občanského zákoníku - půdorysná plocha všech místností jednotky včetně půdorysné plochy všech svislých nosných i nenosných konstrukcí uvnitř jednotky.

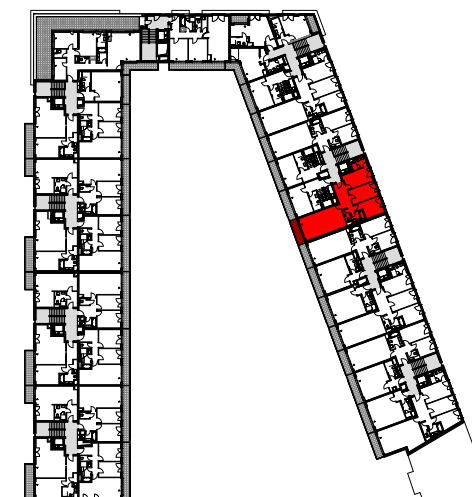


Object orientation
Orientace objektu



Section/Sekce: 7

Position on the floor
Pozice na podlaží



CTR
Viktoria Center

MEMBER OF CTR HOLDING

✉ sales@viktoriacenter.cz | ☎ +420 702 220 077

www.viktoriacenter.cz

All information in this document are informative and serve for marketing purposes only.
Veškeré informace v tomto dokumentu mají obecnou informativní povahu a slouží pouze k marketingovým účelům.