

 Seifertova/Krásova  
**PRAGUE / PRAHA**

**Unit area**  
Výměra jednotky

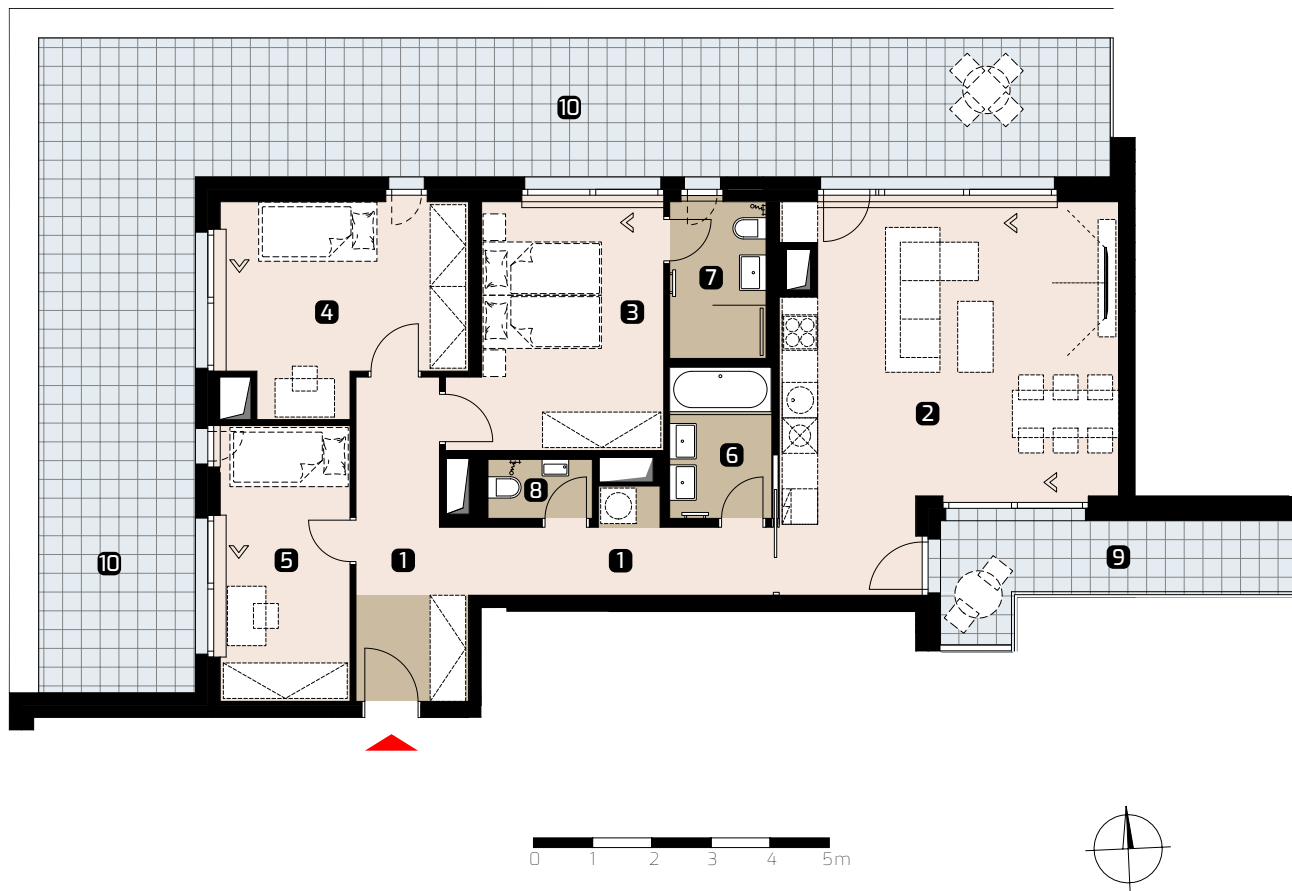
<b>1 hallway</b> předsíň	<b>16,53 m<sup>2</sup></b>
<b>2 living room</b> obývací pokoj + kk	<b>32,69 m<sup>2</sup></b>
<b>3 bedroom</b> ložnice	<b>13,55 m<sup>2</sup></b>
<b>4 room</b> pokoj	<b>14,16 m<sup>2</sup></b>
<b>5 room</b> pokoj	<b>10,50 m<sup>2</sup></b>
<b>6 bathroom</b> koupelna	<b>4,29 m<sup>2</sup></b>
<b>7 bathroom + WC</b> koupelna + WC	<b>4,14 m<sup>2</sup></b>
<b>8 WC</b> WC	<b>1,73 m<sup>2</sup></b>

**Unit total area**  
Plocha jednotky **97,59 m<sup>2</sup>**

**9 balcony**  
balkon **8,82 m<sup>2</sup>**

**10 terrace**  
terasa **69,72 m<sup>2</sup>**

**Area according to the new Civil Code (without cellar area)\***  
Plocha jednotky dle NOZ (bez plochy sklepa)\* **102,20 m<sup>2</sup>**



\* Unit area calculated according to the methodology of the new Civil Code - ground plan area of all rooms of the unit including ground plan area of vertical bearing and non-bearing structures inside the unit.

\* Plocha jednotky dle metodiky nového občanského zákoníku - půdorysná plocha všech místností jednotky včetně půdorysné plochy všech svislých nosných i nenosných konstrukcí uvnitř jednotky.

**CTR**  
Viktoria Center

MEMBER OF CTR HOLDING

✉ sales@viktoriacenter.cz | ☎ +420 702 220 077

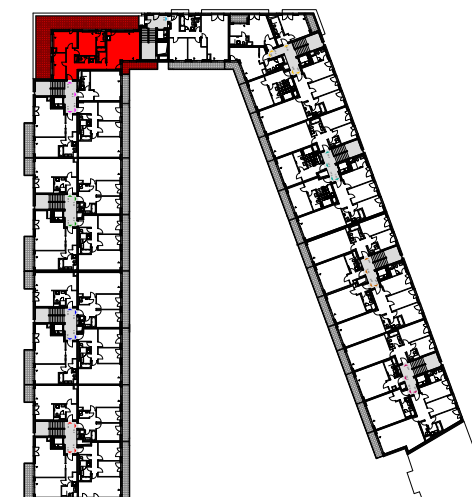
[www.viktoriacenter.cz](http://www.viktoriacenter.cz)

**Object orientation**  
Orientace objektu



**Section/Sekce: 4**

**Position on the floor**  
Pozice na podlaží



All information in this document are informative and serve for marketing purposes only.  
Veškeré informace v tomto dokumentu mají obecnou informativní povahu a slouží pouze k marketingovým účelům.