

Unit area
Výměra jednotky

1	hallway předsín	4,25 m ²
2	living room obývací pokoj	32,53 m ²
3	bedroom ložnice	14,11 m ²
4	bathroom + WC koupelna + WC	3,37 m ²
5	room pokoj	13,23 m ²
6	bathroom koupelna	4,36 m ²
7	WC	2,20 m ²
8	utility room komora	2,76 m ²
9	corridor chodba	7,43 m ²
Unit total area Plocha jednotky		84,22 m²
10	balcony balkon	12,87 m ²
11	terrace terasa	20,34 m ²

Area according to the new Civil Code (without cellar area)*
Plocha jednotky dle NOZ (bez plochy sklepa)*
88,80 m²

UNIT
JEDNOTKA

9.6.3

LAYOUT
DISPOZICE

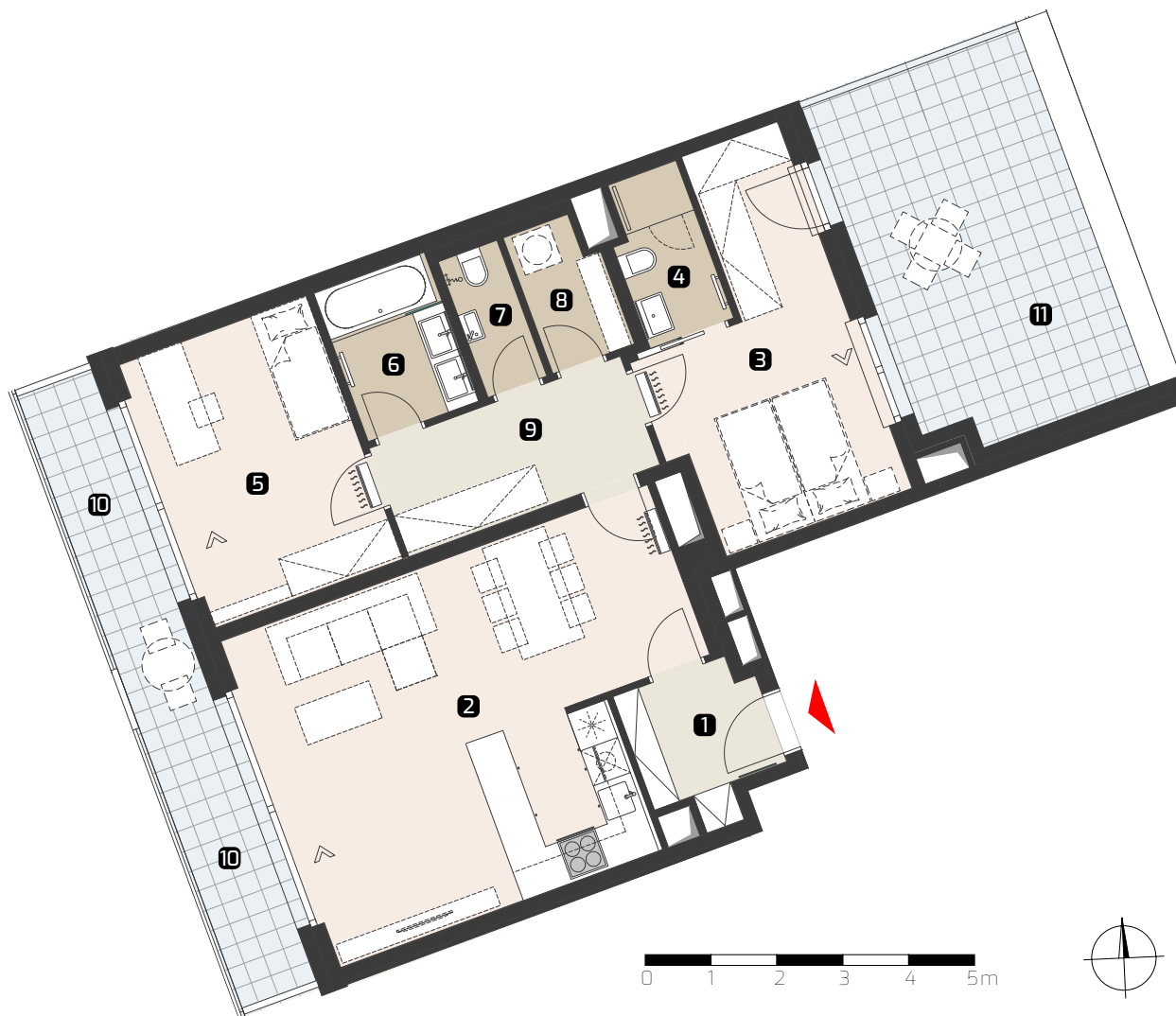
3-room/3+kk

AREA*
PLOCHA*

88,80 m²

FLOOR
PODLAŽÍ

6.



* Unit area calculated according to the methodology of the new Civil Code - ground plan area of all rooms of the unit including ground plan area of vertical bearing and non-bearing structures inside the unit.

* Plocha jednotky dle metodiky nového občanského zákoníku – půdorysná plocha všech místností jednotky včetně půdorysné plochy všech svislých nosných i nenosných konstrukcí uvnitř jednotky.

All information in this document are informative and serve for marketing purposes only.
Veškeré informace v tomto dokumentu mají obecnou informativní povahu a slouží pouze k marketingovým účelům.

CTR
Viktoria Center

MEMBER OF CTR HOLDING

✉ sales@viktoriacenter.cz | ☎ +420 702 220 077

www.viktoriacenter.cz

Object orientation
Orientace objektu



Section/Sekce: 9

Position on the floor
Pozice na podlaží

