


 Seifertova/Krásova  
**PRAGUE / PRAHA**
**Unit area**  
 Výměra jednotky

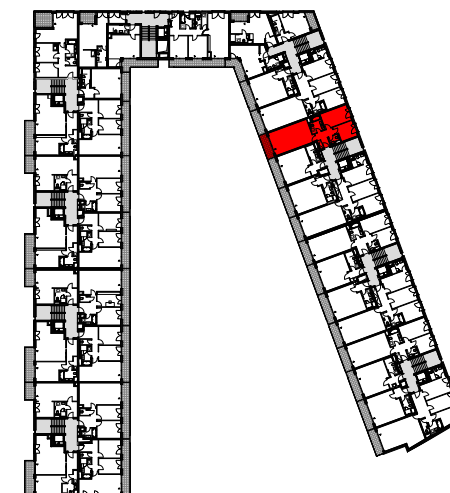
<b>1 hallway</b> předsíň	<b>7,57 m<sup>2</sup></b>
<b>2 living room</b> obývací pokoj + kk	<b>30,84 m<sup>2</sup></b>
<b>3 bedroom</b> ložnice	<b>13,97 m<sup>2</sup></b>
<b>4 room</b> pokoj	<b>9,48 m<sup>2</sup></b>
<b>5 bathroom + WC</b> koupelna + WC	<b>5,85 m<sup>2</sup></b>
<b>6 WC</b> WC	<b>1,98 m<sup>2</sup></b>

**Unit total area** **69,69 m<sup>2</sup>**  
 Plocha jednotky

**7 loggia** **5,77 m<sup>2</sup>**  
 lodžie

**Area according to the new Civil Code (without cellar area)\*** **71,90 m<sup>2</sup>**  
 Plocha jednotky dle NOZ (bez plochy sklepa)\*

**Object orientation**  
 Orientace objektu

**Section/Sekce: 7**
**Position on the floor**  
 Pozice na podlaží


\* Unit area calculated according to the methodology of the new Civil Code - ground plan area of all rooms of the unit including ground plan area of vertical bearing and non-bearing structures inside the unit.

\* Plocha jednotky dle metodiky nového občanského zákoníku – půdorysná plocha všech místností jednotky včetně půdorysné plochy všech svislých nosných i nenosných konstrukcí uvnitř jednotky.

**CTR**  
 Viktoria Center

MEMBER OF CTR HOLDING

✉ sales@viktoriacenter.cz | ☎ +420 702 220 077

[www.viktoriacenter.cz](http://www.viktoriacenter.cz)

All information in this document are informative and serve for marketing purposes only.  
 Veškeré informace v tomto dokumentu mají obecnou informativní povahu a slouží pouze k marketingovým účelům.