

Seifertova/Krásova  
PRAGUE / PRAHA

Unit area  
Výměra jednotky

1 hallway & corridor předsíň a chodba	11,42 m <sup>2</sup>
2 living room obývací pokoj + kk	25,08 m <sup>2</sup>
3 bedroom ložnice	12,39 m <sup>2</sup>
4 room pokoj	10,98 m <sup>2</sup>
5 bathroom koupelna	5,84 m <sup>2</sup>
6 WC WC	2,14 m <sup>2</sup>

Unit total area  
Plocha jednotky

67,83 m<sup>2</sup>

7 balcony  
balkon

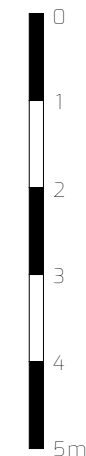
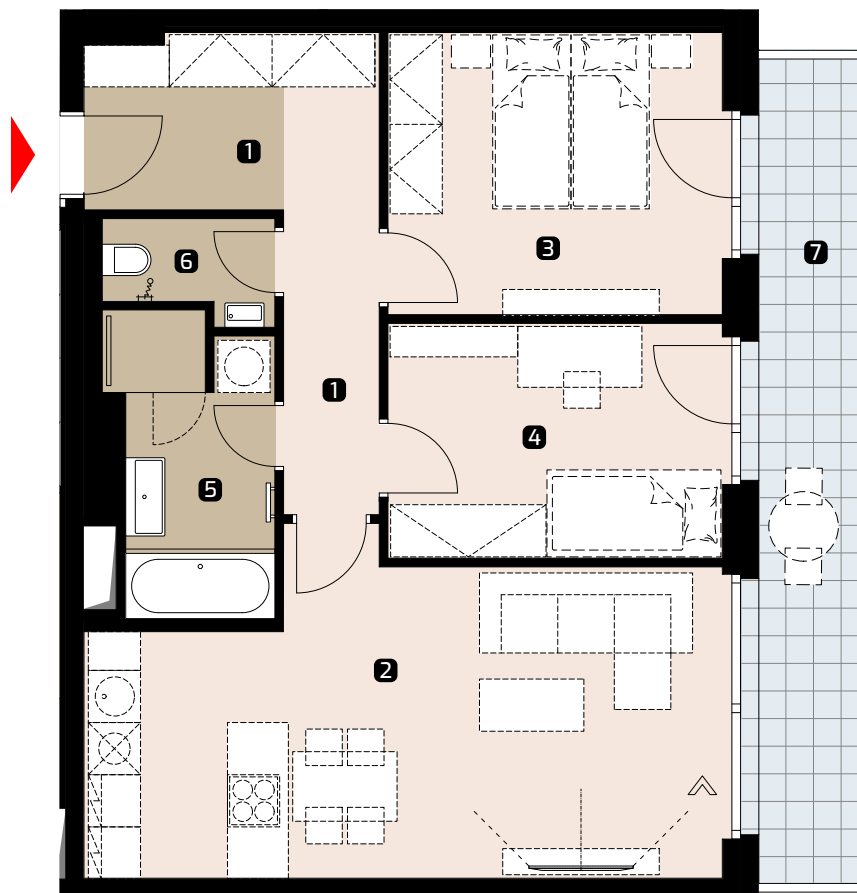
12,25 m<sup>2</sup>

Area according to  
the new Civil Code  
(without cellar area)\*  
Plocha jednotky  
dle NOŽ (bez plochy sklepa)\*

70,20 m<sup>2</sup>

\* Unit area calculated according to the methodology of the new Civil Code - ground plan area of all rooms of the unit including ground plan area of vertical bearing and non-bearing structures inside the unit.

\* Plocha jednotky dle metodiky nového občanského zákoníku – půdorysná plocha všech místností jednotky včetně půdorysné plochy všech svislých nosných i nenosných konstrukcí uvnitř jednotky.

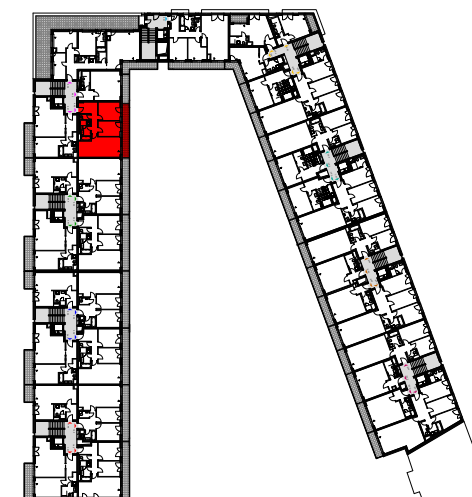


Object orientation  
Orientace objektu



Section/Sekce: 4

Position on the floor  
Pozice na podlaží



**CTR**  
Viktoria Center

MEMBER OF CTR HOLDING

✉ sales@viktoriacenter.cz | ☎ +420 702 220 077

www.viktoriacenter.cz

All information in this document are informative and serve for marketing purposes only.  
Veškeré informace v tomto dokumentu mají obecnou informativní povahu a slouží pouze k marketingovým účelům.