

Seifertova/Krásova  
PRAGUE / PRAHA

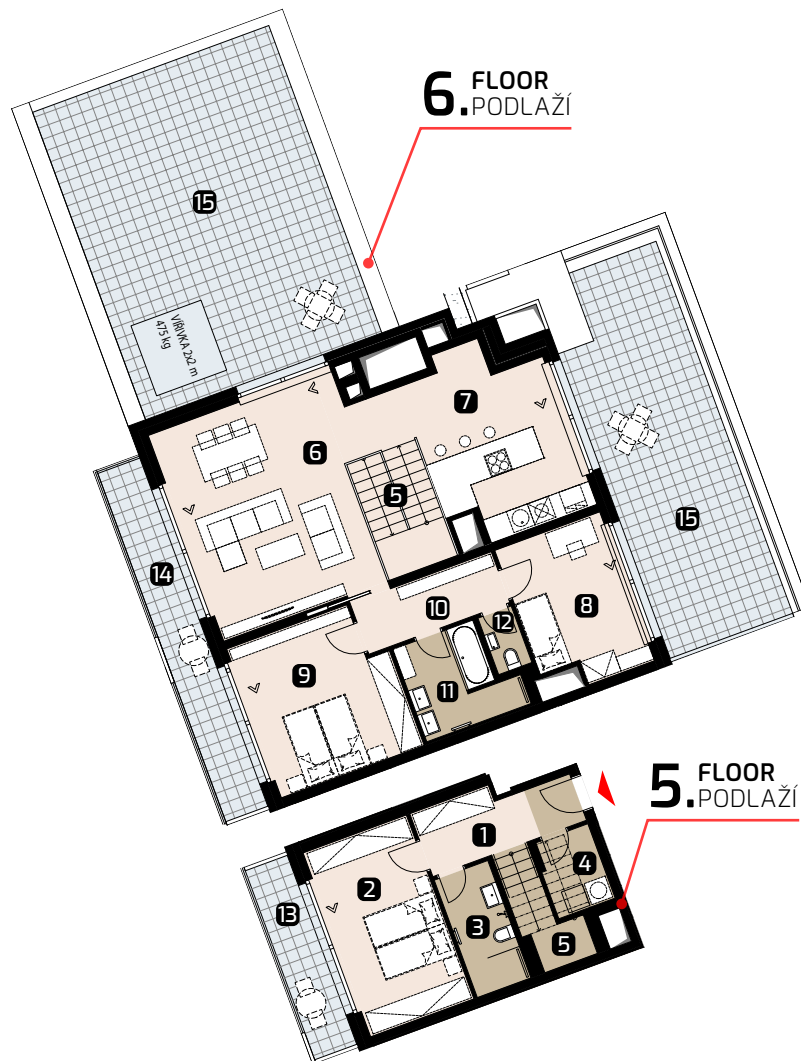
Unit area  
Výměra jednotky

1	hallway předsín	7,02 m <sup>2</sup>
2	room pokoj	12,21 m <sup>2</sup>
3	bathroom + WC koupelna + WC	5,13 m <sup>2</sup>
4	utility room komora	2,68 m <sup>2</sup>
5	stairway schodiště	6,61 m <sup>2</sup>
6	living room obývací pokoj	32,11 m <sup>2</sup>
7	kitchen kuchyně	17,99 m <sup>2</sup>
8	room pokoj	16,29 m <sup>2</sup>
9	bedroom ložnice	15,91 m <sup>2</sup>
10	corridor chodba	6,25 m <sup>2</sup>
11	bathroom koupelna	5,13 m <sup>2</sup>
12	WC WC	1,45 m <sup>2</sup>

Unit total area  
Plocha jednotky 130,78 m<sup>2</sup>

13	balcony balkon	7,04 m <sup>2</sup>
14	balcony balkon	12,96 m <sup>2</sup>
15	terraces terasy	96,71 m <sup>2</sup>

Area according to  
the new Civil Code  
(without cellar area)\*  
Plocha jednotky  
dle NOZ (bez plochy sklepa)\* 136,10 m<sup>2</sup>



\* Unit area calculated according to the methodology of the new Civil Code - ground plan area of all rooms of the unit including ground plan area of vertical bearing and non-bearing structures inside the unit.

\* Plocha jednotky dle metodiky nového občanského zákoníku – půdorysná plocha všech místností jednotky včetně půdorysné plochy všech svislých nosných i nenosných konstrukcí uvnitř jednotky.

All information in this document are informative and serve for marketing purposes only.  
Veškeré informace v tomto dokumentu mají obecnou informativní povahu a slouží pouze k marketingovým účelům.

Object orientation  
Orientace objektu



Section/Sekce: 8

Position on the floor  
Pozice na podlaží

