

 Seifertova/U Viktorie
PRAGUE / PRAHA

Unit area
Výměra jednotky

1 hallway předsíň	7,97 m ²
2 living room obývací pokoj + kk	28,92 m ²
3 room pokoj	11,08 m ²
4 bedroom ložnice	13,06 m ²
5 bathroom koupelna	4,15 m ²
6 WC WC	2,13 m ²

Unit total area
Plocha jednotky

67,31 m²

7 terrace
terasa

17,26 m²

8 green terrace
zatravněná terasa

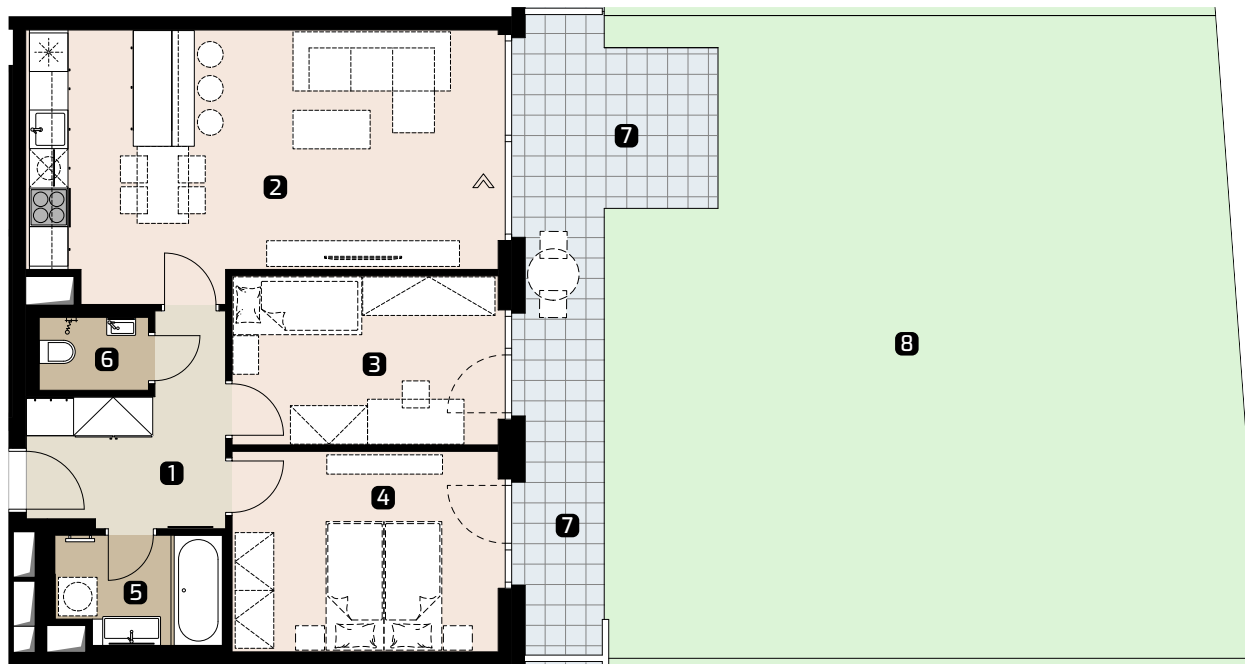
93,74 m²

Area according to
the new Civil Code
(without cellar area)*
Plocha jednotky
dle NOZ (bez plochy sklepa)*

69,40 m²

* Unit area calculated according to the methodology of the new Civil Code - ground plan area of all rooms of the unit including ground plan area of vertical bearing and non-bearing structures inside the unit.

* Plocha jednotky dle metodiky nového občanského zákoníku - půdorysná plocha všech místností jednotky včetně půdorysné plochy všech svislých nosných i nenosných konstrukcí uvnitř jednotky.



Object orientation
Orientace objektu



Section/Sekce: 2

Position on the floor
Pozice na podlaží



CTR
Viktoria Center

MEMBER OF CTR HOLDING

✉ sales@viktoriacenter.cz | ☎ +420 702 220 077

www.viktoriacenter.cz

All information in this document are informative and serve for marketing purposes only.
Veškeré informace v tomto dokumentu mají obecnou informativní povahu a slouží pouze k marketingovým účelům.