

Seifertova/U Viktorie  
**PRAGUE / PRAHA**

**Unit area**  
Výměra jednotky

**1 hallway** 8,34 m<sup>2</sup>  
předsíň

**2 living room** 25,53 m<sup>2</sup>  
obývací pokoj + kk

**3 bedroom** 15,57 m<sup>2</sup>  
ložnice

**4 bathroom + WC** 5,14 m<sup>2</sup>  
koupelna + WC

**5 utility room** 1,66 m<sup>2</sup>  
komora

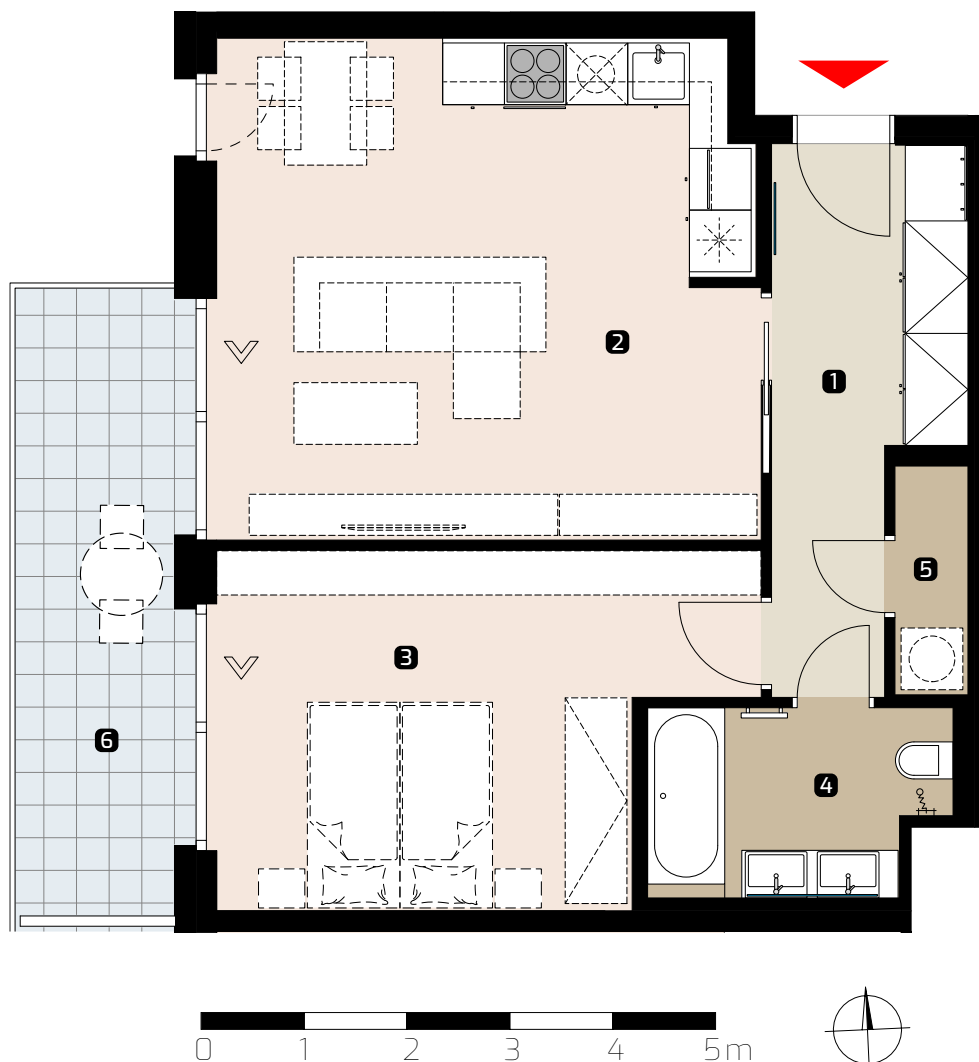
**Unit total area** 56,23 m<sup>2</sup>  
Plocha jednotky

**6 balcony** 9,65 m<sup>2</sup>  
balkon

**Area according to  
the new Civil Code  
(without cellar area)\*** 58,10 m<sup>2</sup>  
Plocha jednotky  
dle NOZ (bez plochy sklepa)\*

\* Unit area calculated according to the methodology of the new Civil Code - ground plan area of all rooms of the unit including ground plan area of vertical bearing and non-bearing structures inside the unit.

\* Plocha jednotky dle metodiky nového občanského zákoníku – půdorysná plocha všech místností jednotky včetně půdorysné plochy všech svislých nosných i nenosných konstrukcí uvnitř jednotky.



**Object orientation**  
Orientace objektu



**Section/Sekce: 3**

**Position on the floor**  
Pozice na podlaží

