

Seifertova/Krásova  
**PRAGUE / PRAHA**

**Unit area**  
Výměra jednotky

**1 hallway** 8,44 m<sup>2</sup>  
předsíň

**2 living room** 30,78 m<sup>2</sup>  
obývací pokoj + kk

**3 bedroom** 16,14 m<sup>2</sup>  
ložnice

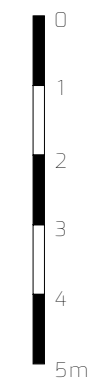
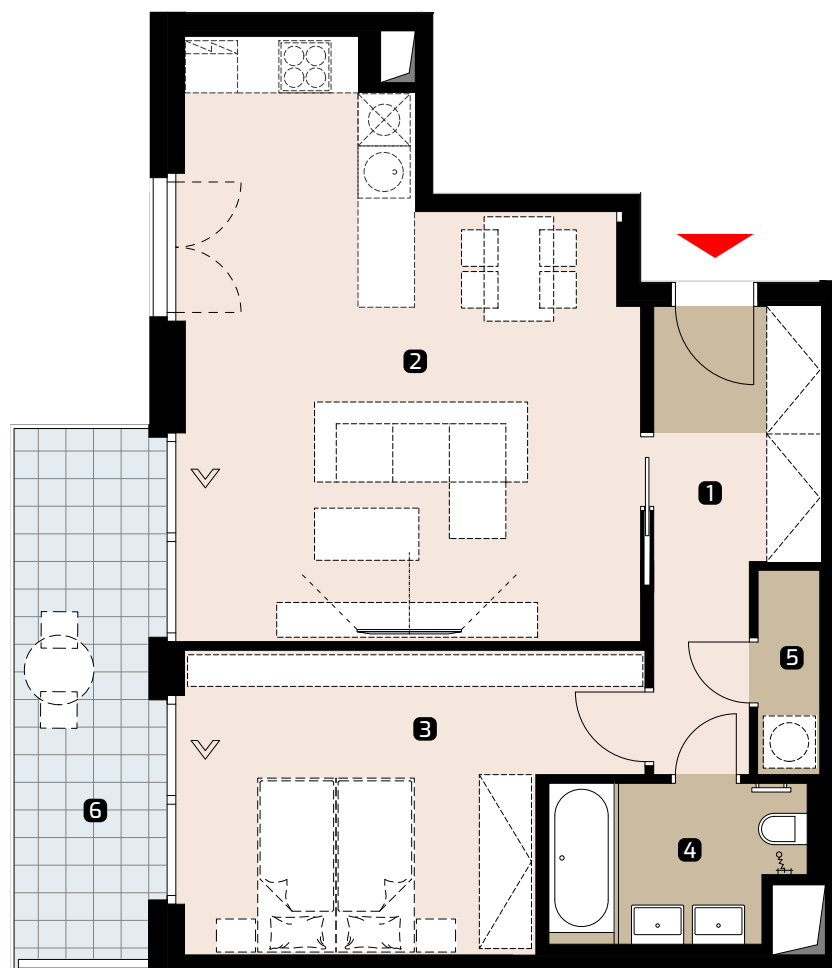
**4 bathroom + WC** 5,21 m<sup>2</sup>  
koupelna + WC

**5 utility room** 1,72 m<sup>2</sup>  
komora

**Unit total area** 62,29 m<sup>2</sup>  
Plocha jednotky

**6 balcony** 9,71 m<sup>2</sup>  
balkon

**Area according to the new Civil Code (without cellar area)\*** 63,90 m<sup>2</sup>  
Plocha jednotky dle NOZ (bez plochy sklepa)\*

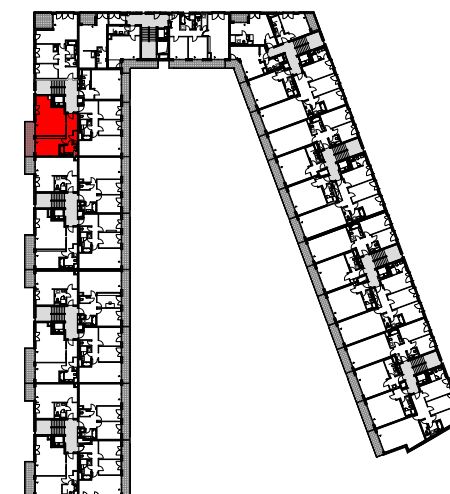


**Object orientation**  
Orientace objektu



**Section/Sekce: 4**

**Position on the floor**  
Pozice na podlaží



\* Unit area calculated according to the methodology of the new Civil Code - ground plan area of all rooms of the unit including ground plan area of vertical bearing and non-bearing structures inside the unit.

\* Plocha jednotky dle metodiky nového občanského zákoníku - půdorysná plocha všech místností jednotky včetně půdorysné plochy všech svislých nosných i nenosných konstrukcí uvnitř jednotky.