

 Seifertova/Krásova  
**PRAGUE / PRAHA**

Unit area  
Výměra jednotky

1 hallway předsíň	7,57 m <sup>2</sup>
2 living room obývací pokoj + kk	30,41 m <sup>2</sup>
3 bedroom ložnice	13,67 m <sup>2</sup>
4 room pokoj	9,48 m <sup>2</sup>
5 bathroom + WC koupelna + WC	5,58 m <sup>2</sup>
6 WC WC	1,98 m <sup>2</sup>

**Unit total area 68,69 m<sup>2</sup>**  
Plocha jednotky

7 terrace  
terasa

10,36 m<sup>2</sup>

8 green terrace  
zatravněná terasa

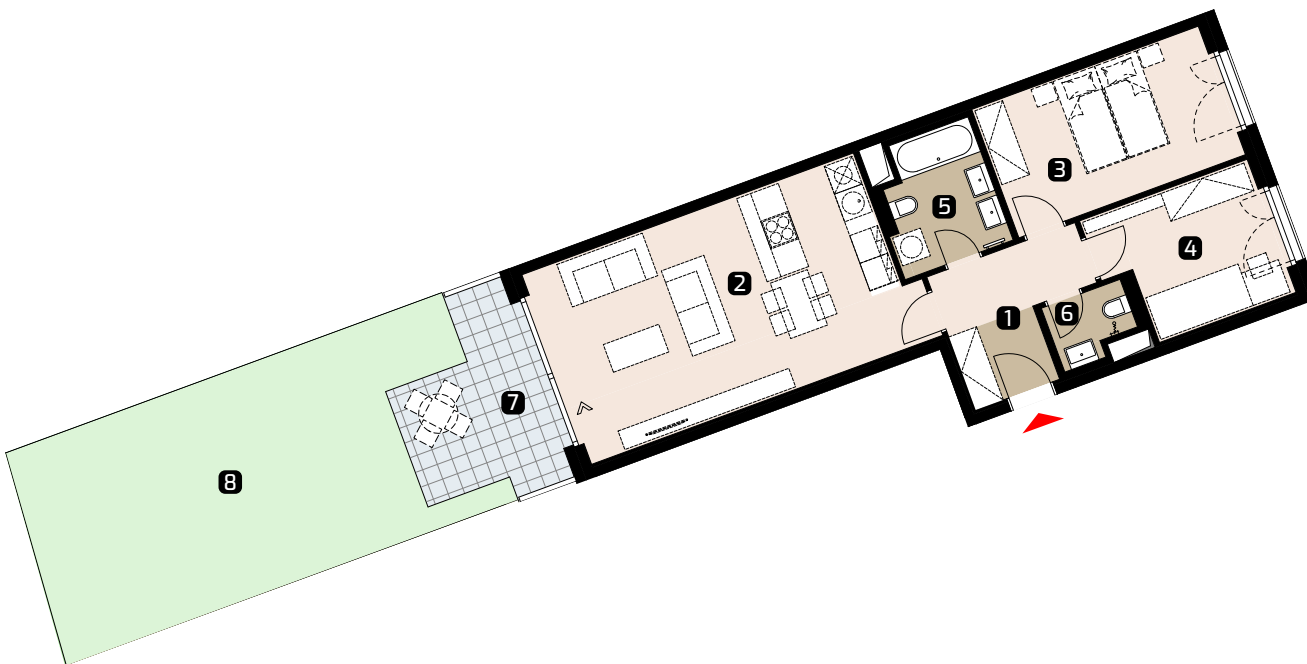
39,05 m<sup>2</sup>

**Area according to  
the new Civil Code  
(without cellar area)\***  
Plocha jednotky  
dle NOZ (bez plochy sklepa)\*

**70,40 m<sup>2</sup>**

\* Unit area calculated according to the methodology of the new Civil Code - ground plan area of all rooms of the unit including ground plan area of vertical bearing and non-bearing structures inside the unit.

\* Plocha jednotky dle metodiky nového občanského zákoníku – půdorysná plocha všech místností jednotky včetně půdorysné plochy všech svislých nosných i nenosných konstrukcí uvnitř jednotky.

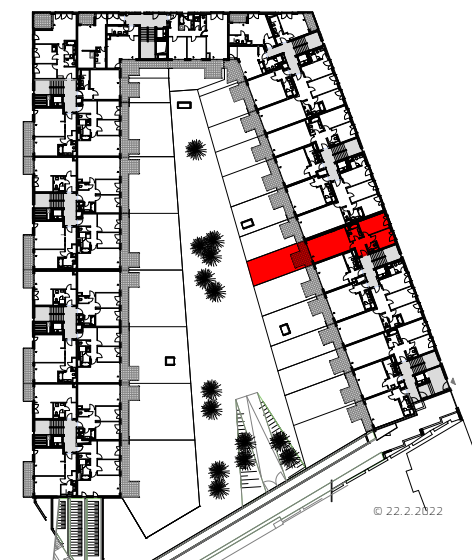


Object orientation  
Orientace objektu



**Section/Sekce: 8**

Position on the floor  
Pozice na podlaží



**CTR**  
Viktoria Center

MEMBER OF CTR HOLDING

✉ sales@viktoriacenter.cz | ☎ +420 702 220 077

[www.viktoriacenter.cz](http://www.viktoriacenter.cz)

All information in this document are informative and serve for marketing purposes only.  
Veškeré informace v tomto dokumentu mají obecnou informativní povahu a slouží pouze k marketingovým účelům.