

Seifertova/Krásova
PRAGUE / PRAHA

Unit area
Výměra jednotky

1 hallway & corridor předsín a chodba	12,34 m ²
2 living room obývací pokoj + kk	28,53 m ²
3 room pokoj	12,95 m ²
4 bedroom ložnice	12,53 m ²
5 bathroom + WC koupelna + WC	6,56 m ²
6 WC WC	1,95 m ²
7 utility room komora	2,47 m ²

Unit total area
Plocha jednotky

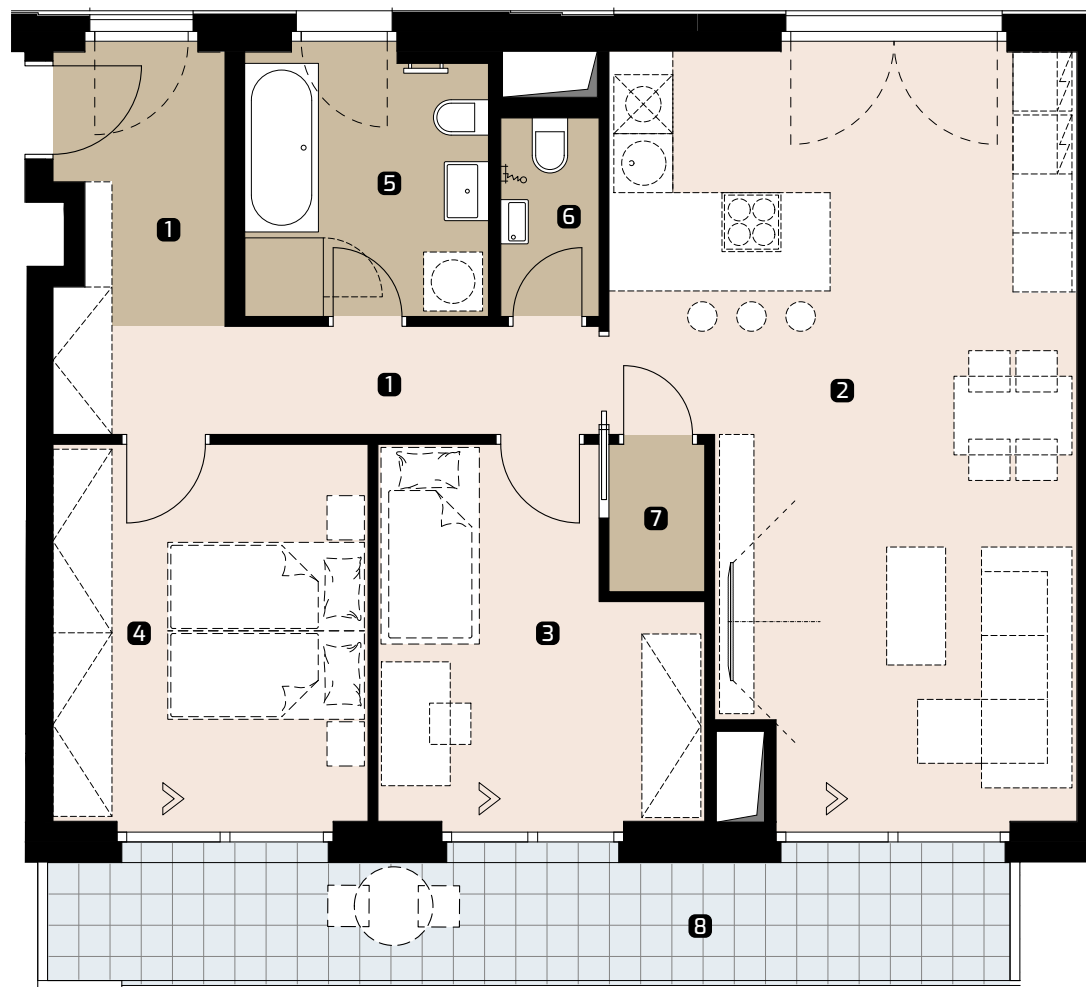
77,34 m²

8 balcony
balkon

12,57 m²

Area according to
the new Civil Code*
Plocha jednotky dle NOZ*

80,10 m²

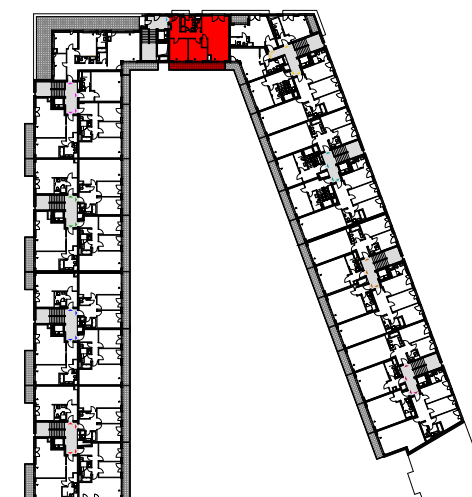


Object orientation
Orientace objektu



Section/Sekce: 5

Position on the floor
Pozice na podlaží



* Unit area calculated according to the methodology of the new Civil Code - ground plan area of all rooms of the unit including ground plan area of vertical bearing and non-bearing structures inside the unit.

* Plocha jednotky dle metodiky nového občanského zákoníku – půdorysná plocha všech místností jednotky včetně půdorysné plochy všech svislých nosných i nenosných konstrukcí uvnitř jednotky.

CTR
Viktoria Center

MEMBER OF CTR HOLDING

✉ sales@viktoriacenter.cz | ☎ +420 702 220 077

www.viktoriacenter.cz

All information in this document are informative and serve for marketing purposes only.
Veškeré informace v tomto dokumentu mají obecnou informativní povahu a slouží pouze k marketingovým účelům.