

**Unit area**  
Výměra jednotky

**1 hallway** 8,42 m<sup>2</sup>  
předsíň

**2 living room** 30,72 m<sup>2</sup>  
obývací pokoj + kk

**3 bedroom** 16,90 m<sup>2</sup>  
ložnice

**4 bathroom + WC** 4,47 m<sup>2</sup>  
koupelna + WC

**5 utility room** 1,71 m<sup>2</sup>  
komora

**Unit total area** 62,21 m<sup>2</sup>  
Plocha jednotky

**6 balcony** 9,61 m<sup>2</sup>  
balkon

**Area according to the new Civil Code** 63,80 m<sup>2</sup>  
(without cellar area)\*  
Plocha jednotky dle NOZ (bez plochy sklepa)\*

\* Unit area calculated according to the methodology of the new Civil Code - ground plan area of all rooms of the unit including ground plan area of vertical bearing and non-bearing structures inside the unit.

\* Plocha jednotky dle metodiky nového občanského zákoníku – půdorysná plocha všech místností jednotky včetně půdorysné plochy všech svislých nosných i nenosných konstrukcí uvnitř jednotky.

UNIT  
JEDNOTKA

1.4.1

LAYOUT  
DISPOZICE

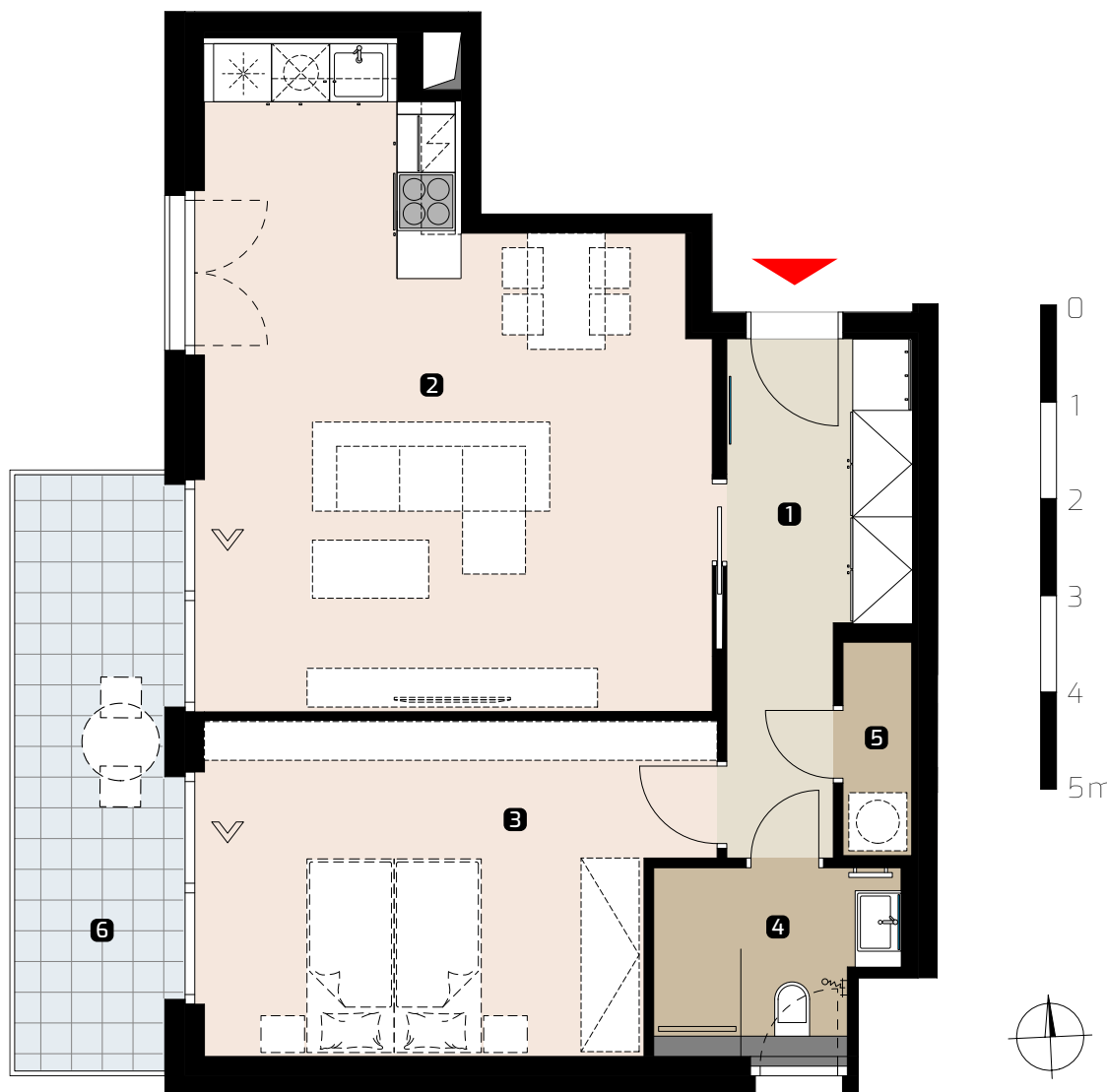
2-room/2+kk

AREA\*  
PLOCHA\*

63,80 m<sup>2</sup>

FLOOR  
PODLAŽÍ

4.



**Object orientation**  
Orientace objektu



**Section/Sekce: 1**

**Position on the floor**  
Pozice na podlaží

