

Seifertova/U Viktorie  
**PRAGUE / PRAHA**

Unit area  
Výměra jednotky

1 hallway předsíň	10,14 m <sup>2</sup>
2 living room obývací pokoj + kk	25,19 m <sup>2</sup>
3 bedroom ložnice	12,39 m <sup>2</sup>
4 room pokoj	10,63 m <sup>2</sup>
5 bathroom koupelna	5,84 m <sup>2</sup>
6 WC WC	2,14 m <sup>2</sup>

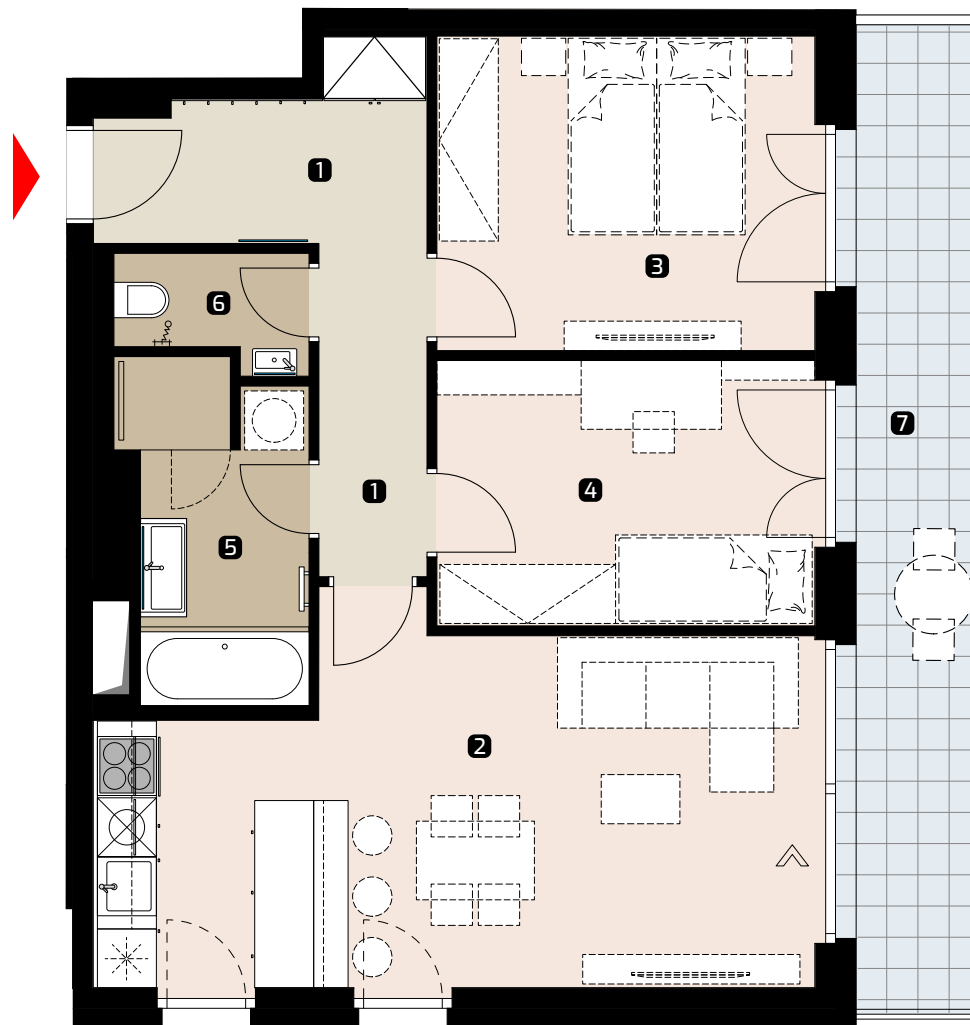
Unit total area  
Plocha jednotky

7 balcony  
balkon

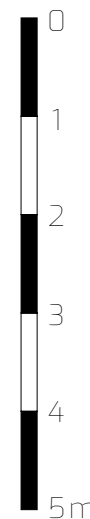
Area according to  
the new Civil Code  
(without cellar area)\*  
Plocha jednotky  
dle NOZ (bez plochy sklepa)\*

\* Unit area calculated according to the methodology of the new Civil Code - ground plan area of all rooms of the unit including ground plan area of vertical bearing and non-bearing structures inside the unit.

\* Plocha jednotky dle metodiky nového občanského zákoníku – půdorysná plocha všech místností jednotky včetně půdorysné plochy všech svislých nosných i nenosných konstrukcí uvnitř jednotky.

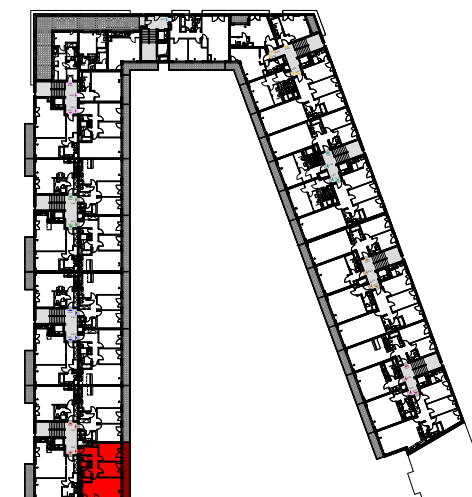


Object orientation  
Orientace objektu



Section/Sekce: 1

Position on the floor  
Pozice na podlaží



**CTR**  
Viktoria Center

MEMBER OF CTR HOLDING

sales@viktoriacyter.cz | +420 702 220 077

www.viktoriacyter.cz

All information in this document are informative and serve for marketing purposes only.  
Veškeré informace v tomto dokumentu mají obecnou informativní povahu a slouží pouze k marketingovým účelům.