

 Seifertova/U Viktorie
PRAGUE / PRAHA

Unit area
Výměra jednotky

1 hallway
předsíň **11,42 m²**

2 living room
obývací pokoj + kk **25,08 m²**

3 bedroom
ložnice **12,39 m²**

4 room
pokoj **10,98 m²**

5 bathroom
koupelna **5,84 m²**

6 WC
WC **2,14 m²**

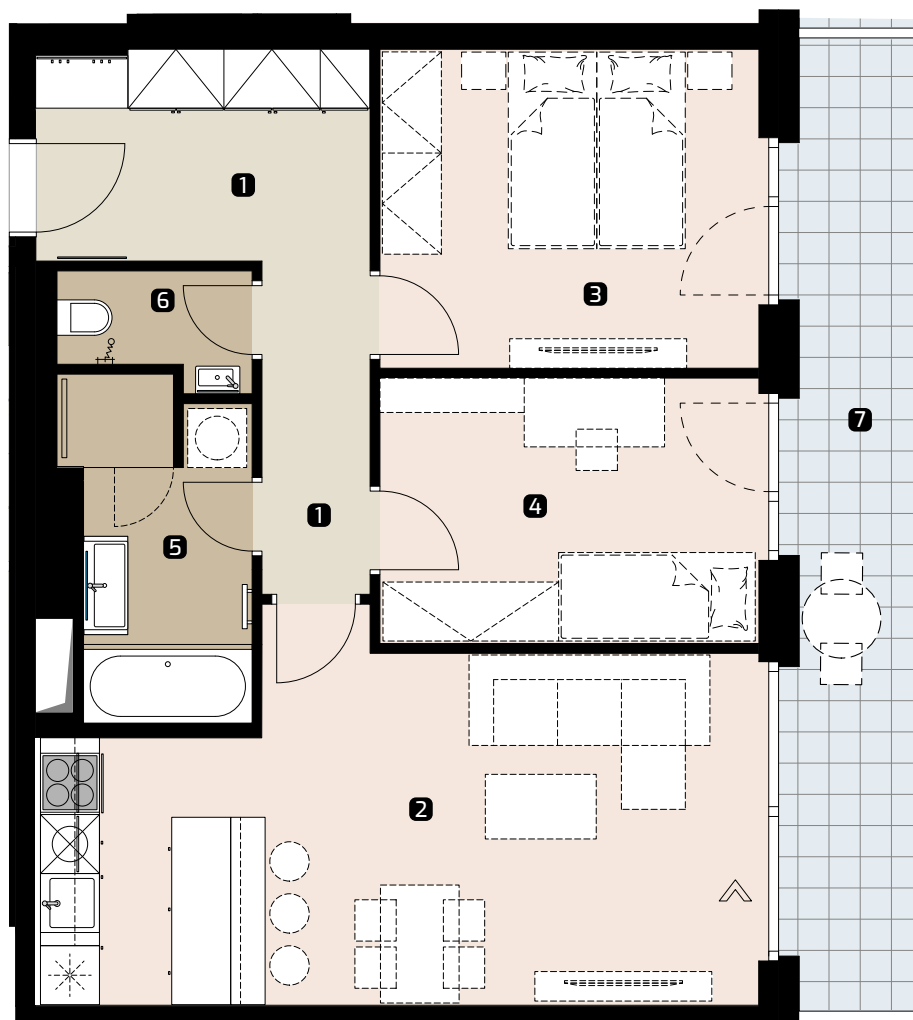
Unit total area
Plocha jednotky **67,83 m²**

7 balcony
balkon **12,73 m²**

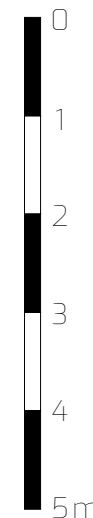
**Area according to
the new Civil Code
(without cellar area)***
Plocha jednotky
dle NOZ (bez plochy sklepa)* **70,30 m²**

* Unit area calculated according to the methodology of the new Civil Code - ground plan area of all rooms of the unit including ground plan area of vertical bearing and non-bearing structures inside the unit.

* Plocha jednotky dle metodiky nového občanského zákoníku – půdorysná plocha všech místností jednotky včetně půdorysné plochy všech svislých nosných i nenosných konstrukcí uvnitř jednotky.

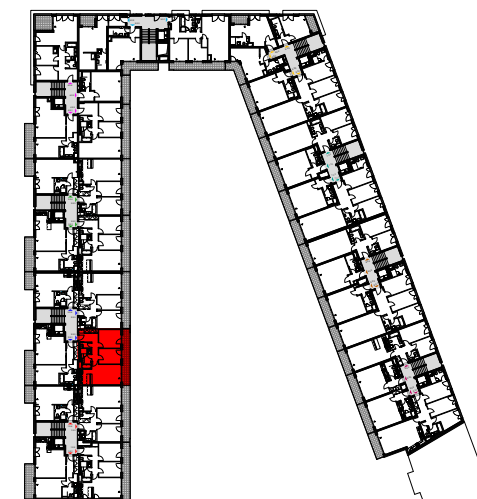


Object orientation
Orientace objektu



Section/Sekce: 2

Position on the floor
Pozice na podlaží



CTR
Viktoria Center

MEMBER OF CTR HOLDING

 sales@viktoriacenter.cz |  +420 702 220 077

www.viktoriacenter.cz

All information in this document are informative and serve for marketing purposes only.
Veškeré informace v tomto dokumentu mají obecnou informativní povahu a slouží pouze k marketingovým účelům.