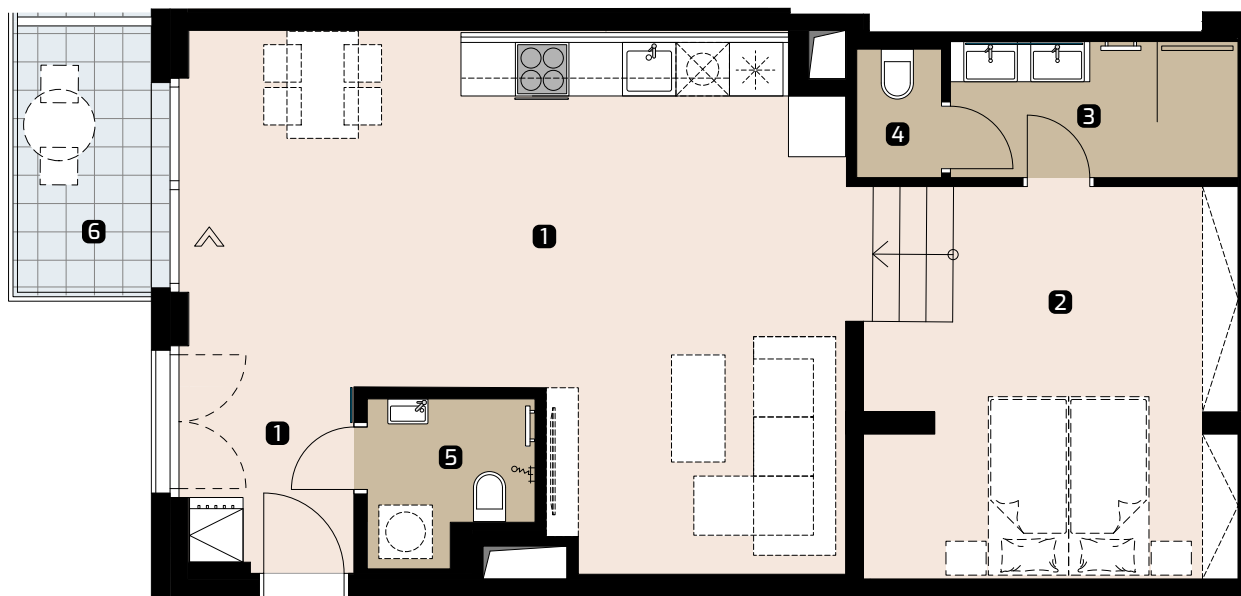
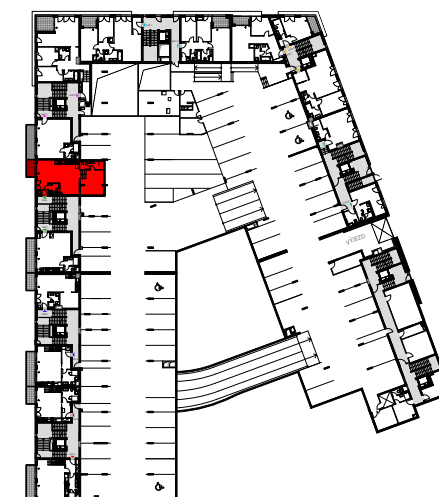



 Seifertova/U Viktorie  
**PRAGUE / PRAHA**
**Unit area**  
 Výměra jednotky

|  |                            |
|--|----------------------------|
| <b>1 living room</b><br>obývací pokoj + kk | <b>40,25 m<sup>2</sup></b> |
| <b>2 bedroom</b><br>ložnice                | <b>17,96 m<sup>2</sup></b> |
| <b>3 bathroom</b><br>koupelna              | <b>4,31 m<sup>2</sup></b>  |
| <b>4 WC</b><br>WC                          | <b>1,38 m<sup>2</sup></b>  |
| <b>5 WC + utility room</b><br>WC + komora  | <b>3,09 m<sup>2</sup></b>  |

**Unit total area**  
 Plocha jednotky **66,99 m<sup>2</sup>**
**6 balcony**  
 balkon **4,77 m<sup>2</sup>**
**Area according to the new Civil Code (without cellar area)\***  
**68,60 m<sup>2</sup>**  
 Plocha jednotky dle NOZ (bez plochy sklepa)\*

**Object orientation**  
 Orientace objektu

**Section/Sekce: 3**
**Position on the floor**  
 Pozice na podlaží


\* Unit area calculated according to the methodology of the new Civil Code - ground plan area of all rooms of the unit including ground plan area of vertical bearing and non-bearing structures inside the unit.

\* Plocha jednotky dle metodiky nového občanského zákoníku - půdorysná plocha všech místností jednotky včetně půdorysné plochy všech svislých nosných i nenosných konstrukcí uvnitř jednotky.

**CTR**  
 Viktoria Center

MEMBER OF CTR HOLDING

✉ sales@viktoriacenter.cz | ☎ +420 702 220 077

[www.viktoriacenter.cz](http://www.viktoriacenter.cz)

All information in this document are informative and serve for marketing purposes only.  
 Veškeré informace v tomto dokumentu mají obecnou informativní povahu a slouží pouze k marketingovým účelům.