

 Seifertova/Krásova
PRAGUE / PRAHA

Unit area
Výměra jednotky

1 hallway předsíň	7,57 m²
2 living room obývací pokoj + kk	30,41 m²
3 bedroom ložnice	13,67 m²
4 room pokoj	9,48 m²
5 bathroom + WC koupelna + WC	5,58 m²
6 WC WC	1,98 m²

Unit total area **68,69 m²**
Plocha jednotky

7 loggia **5,73 m²**
lodžie

Area according to the new Civil Code (without cellar area)* **70,80 m²**
Plocha jednotky dle NOZ (bez plochy sklepa)*

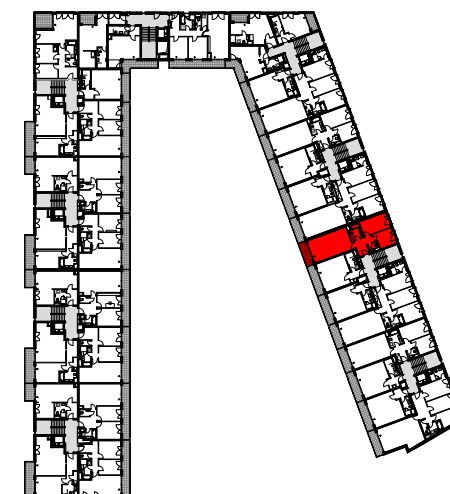


Object orientation
Orientace objektu



Section/Sekce: 8

Position on the floor
Pozice na podlaží



* Unit area calculated according to the methodology of the new Civil Code - ground plan area of all rooms of the unit including ground plan area of vertical bearing and non-bearing structures inside the unit.

* Plocha jednotky dle metodiky nového občanského zákoníku - půdorysná plocha všech místností jednotky včetně půdorysné plochy všech svislých nosných i nenosných konstrukcí uvnitř jednotky.

CTR
Viktoria Center

MEMBER OF CTR HOLDING

 sales@viktoriacenter.cz |  +420 702 220 077

www.viktoriacenter.cz

All information in this document are informative and serve for marketing purposes only.
Veškeré informace v tomto dokumentu mají obecnou informativní povahu a slouží pouze k marketingovým účelům.