

 Seifertova/Krásova
PRAGUE / PRAHA

Unit area
Výměra jednotky

1 hallway & corridor 8,44 m²
předsíň a chodba

2 living room 30,78 m²
obývací pokoj + kk

3 bedroom 16,14 m²
ložnice

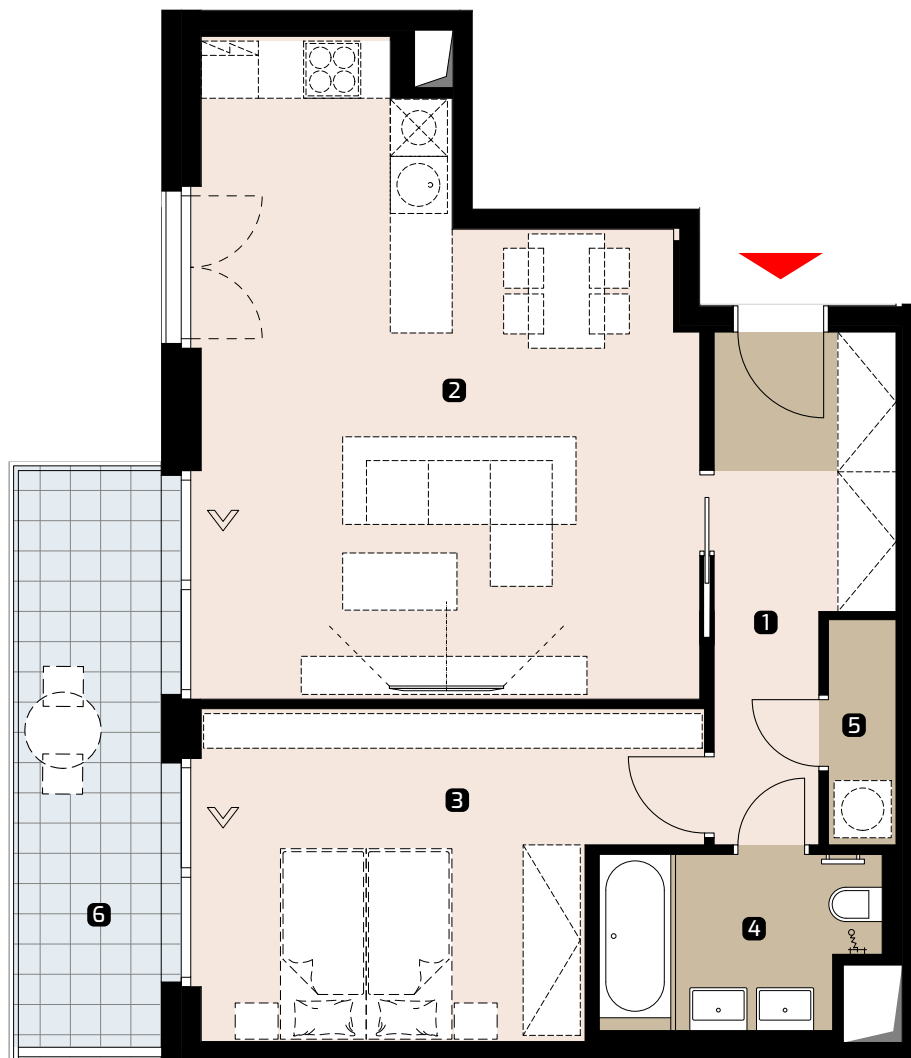
4 bathroom + WC 5,21 m²
koupelna + WC

5 utility room 1,72 m²
komora

Unit total area 62,29 m²
Plocha jednotky

6 balcony 9,71 m²
balkon

Area according to the new Civil Code (without cellar area)* 64,10 m²
Plocha jednotky dle NOZ (bez plochy sklepa)*

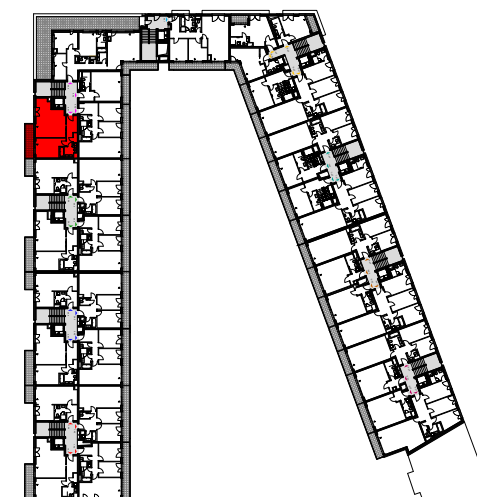


Object orientation
Orientace objektu



Section/Sekce: 4

Position on the floor
Pozice na podlaží



* Unit area calculated according to the methodology of the new Civil Code - ground plan area of all rooms of the unit including ground plan area of vertical bearing and non-bearing structures inside the unit.

* Plocha jednotky dle metodiky nového občanského zákoníku - půdorysná plocha všech místností jednotky včetně půdorysné plochy všech svislých nosných i nenosných konstrukcí uvnitř jednotky.

CTR
Viktoria Center

MEMBER OF CTR HOLDING

 sales@viktoriacyter.cz |  +420 702 220 077

www.viktoriacyter.cz

All information in this document are informative and serve for marketing purposes only.
Veškeré informace v tomto dokumentu mají obecnou informativní povahu a slouží pouze k marketingovým účelům.