

Seifertova/Krásova
PRAGUE / PRAHA

Unit area
Výměra jednotky

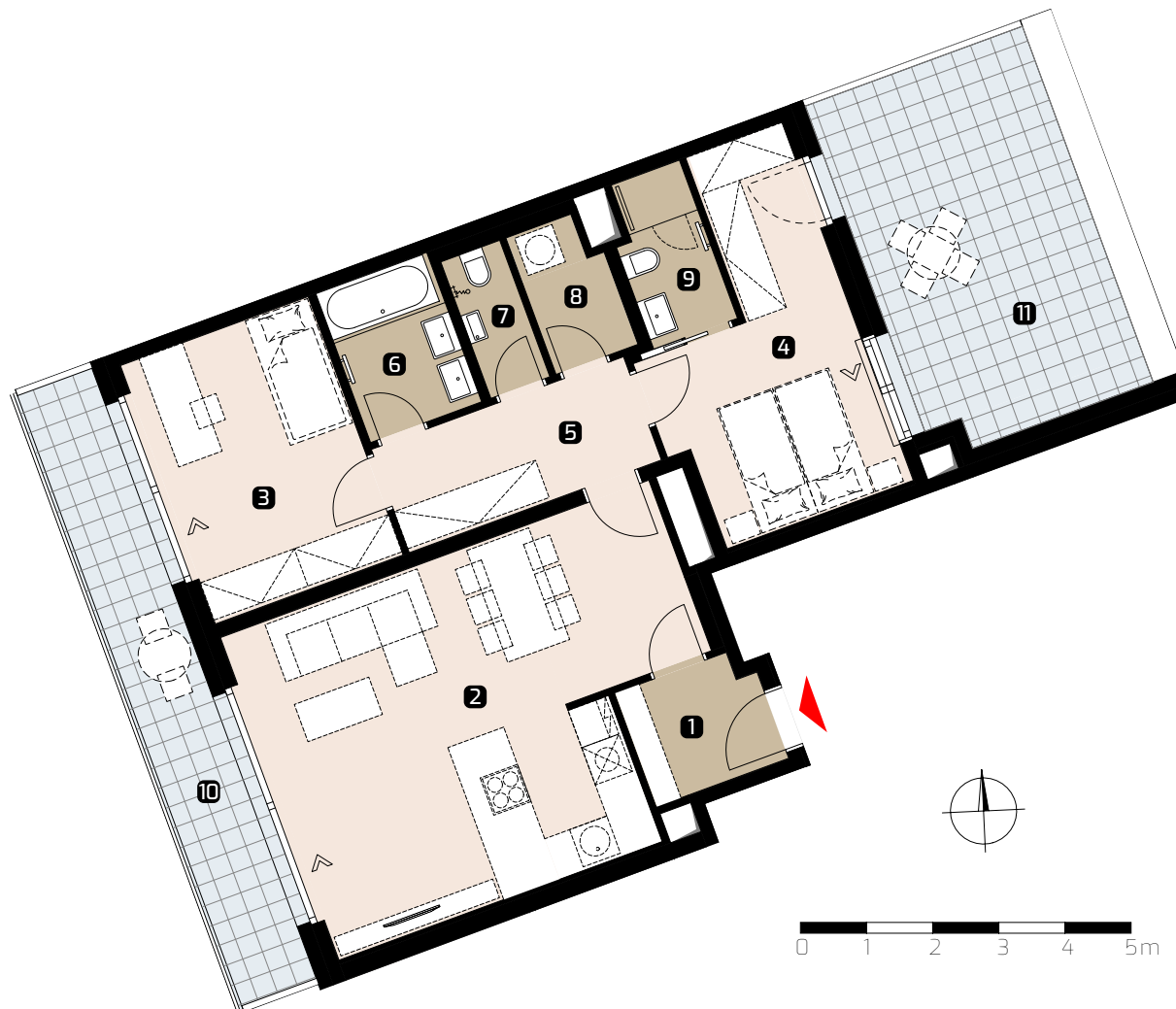
1	hallway předsíň	3,84 m ²
2	living room obývací pokoj + kk	32,10 m ²
3	room pokoj	12,93 m ²
4	bedroom ložnice	13,82 m ²
5	corridor chodba	7,04 m ²
6	bathroom koupelna	4,36 m ²
7	WC	2,20 m ²
8	utility room komora	2,76 m ²
9	bathroom + WC koupelna + WC	3,37 m ²

Unit total area
Plocha jednotky

82,41 m²

10	balcony balkon	12,78 m ²
11	terrace terasa	20,29 m ²

**Area according to
the new Civil Code
(without cellar area)***
Plocha jednotky
dle NOZ (bez plochy sklepa)*

87,70 m²


* Unit area calculated according to the methodology of the new Civil Code - ground plan area of all rooms of the unit including ground plan area of vertical bearing and non-bearing structures inside the unit.

* Plocha jednotky dle metodiky nového občanského zákoníku – půdorysná plocha všech místností jednotky včetně půdorysné plochy všech svislých nosných i nenosných konstrukcí uvnitř jednotky.

All information in this document are informative and serve for marketing purposes only.
Veškeré informace v tomto dokumentu mají obecnou informativní povahu a slouží pouze k marketingovým účelům.

Object orientation
Orientace objektu



Section/Sekce: 8

Position on the floor
Pozice na podlaží

