

Seifertova/Krásova  
**PRAGUE / PRAHA**

Unit area  
Výměra jednotky

**1 hallway** 4,24 m<sup>2</sup>  
předsíň

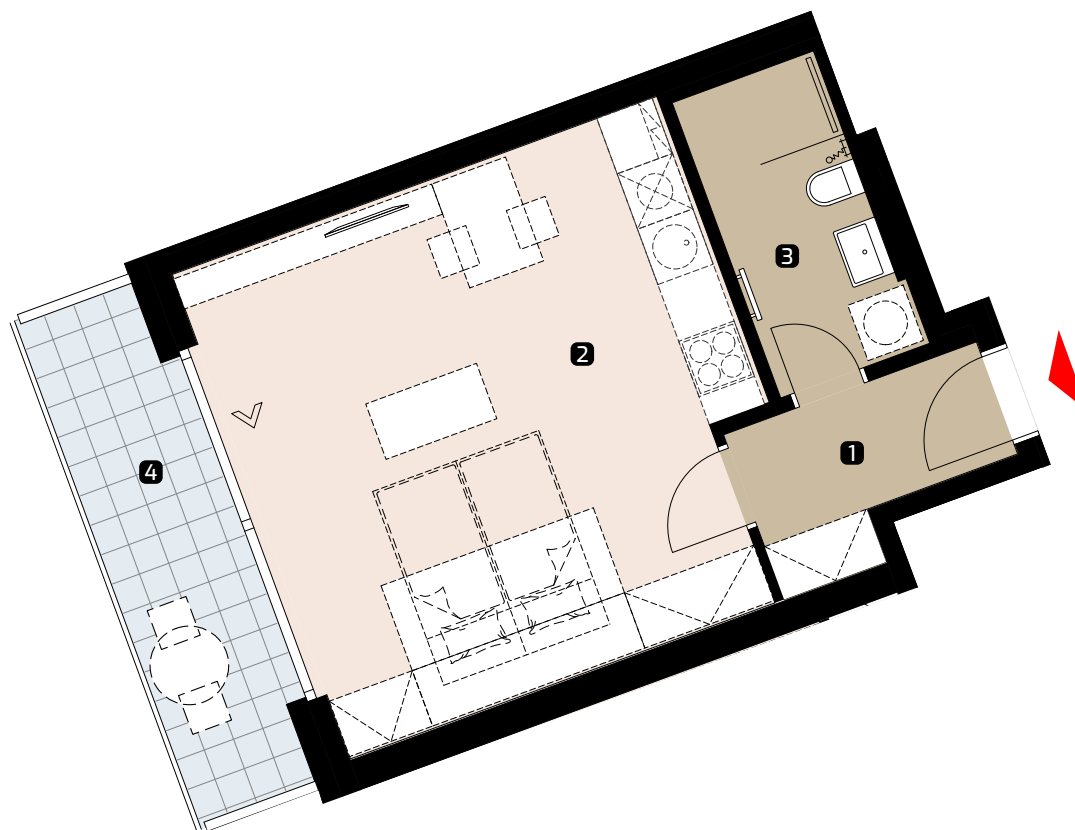
**2 living room** 26,70 m<sup>2</sup>  
obývací pokoj + kk

**3 bathroom + WC** 4,98 m<sup>2</sup>  
koupelna + WC

**Unit total area** 35,92 m<sup>2</sup>  
Plocha jednotky

**4 balcony** 7,04 m<sup>2</sup>  
balkon

**Area according to the new Civil Code (without cellar area)\*** 36,80 m<sup>2</sup>  
Plocha jednotky dle NOŽ (bez plochy sklepa)\*

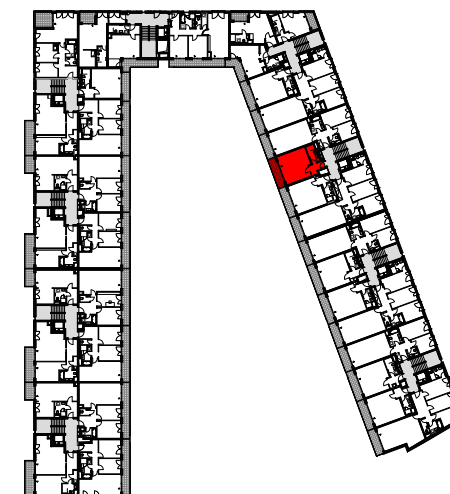


Object orientation  
Orientace objektu



Section/Sekce: 7

Position on the floor  
Pozice na podlaží



\* Unit area calculated according to the methodology of the new Civil Code - ground plan area of all rooms of the unit including ground plan area of vertical bearing and non-bearing structures inside the unit.

\* Plocha jednotky dle metodiky nového občanského zákoníku – půdorysná plocha všech místností jednotky včetně půdorysné plochy všech svislých nosných i nenosných konstrukcí uvnitř jednotky.

**CTR**  
Viktoria Center

MEMBER OF CTR HOLDING

✉ sales@viktoriacenter.cz | ☎ +420 702 220 077

[www.viktoriacenter.cz](http://www.viktoriacenter.cz)

All information in this document are informative and serve for marketing purposes only.  
Veškeré informace v tomto dokumentu mají obecnou informativní povahu a slouží pouze k marketingovým účelům.