

**Unit area**  
Výměra jednotky

<b>1 hallway</b> předsíň	<b>8,44 m<sup>2</sup></b>
<b>2 living room</b> obývací pokoj + kk	<b>30,78 m<sup>2</sup></b>
<b>3 bedroom</b> ložnice	<b>16,14 m<sup>2</sup></b>
<b>4 bathroom + WC</b> koupelna + WC	<b>5,21 m<sup>2</sup></b>
<b>5 utility room</b> komora	<b>1,72 m<sup>2</sup></b>
<b>Unit total area</b> Plocha jednotky	<b>62,29 m<sup>2</sup></b>
<b>6 balcony</b> balkon	<b>9,71 m<sup>2</sup></b>

**Area according to the new Civil Code (without cellar area)\***  
Plocha jednotky dle NOZ (bez plochy sklepa)\*  
**63,90 m<sup>2</sup>**

UNIT  
JEDNOTKA

**4.2.1**

LAYOUT  
DISPOZICE

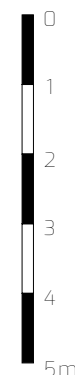
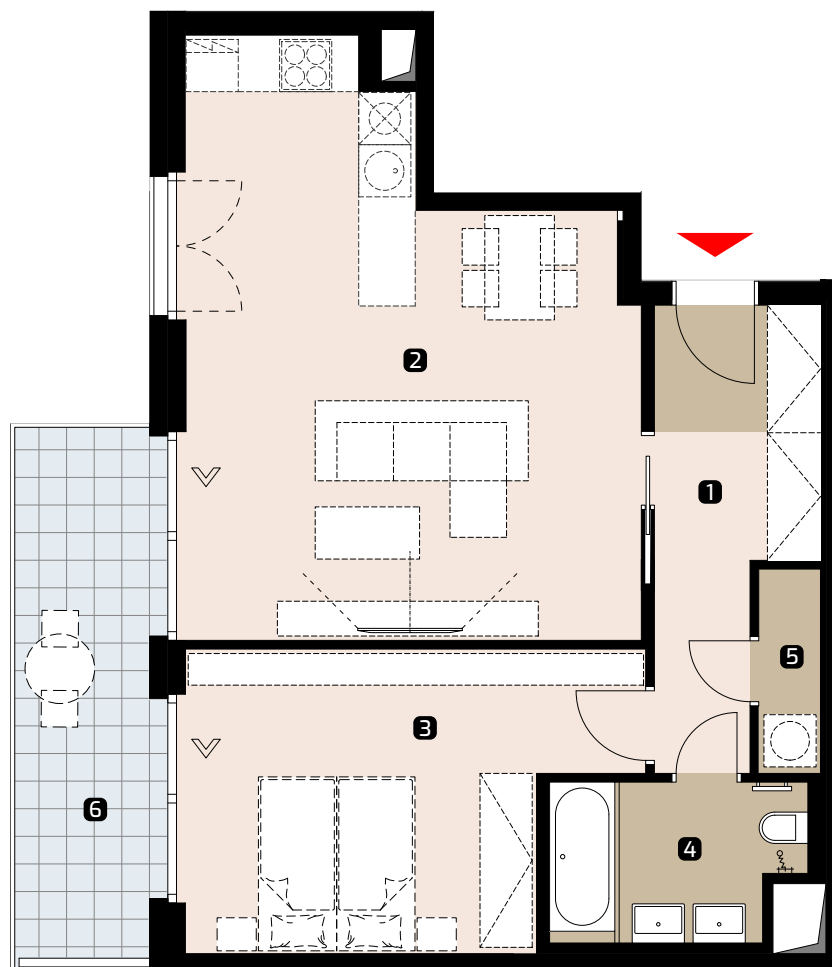
**2-room/2+kk**

AREA\*  
PLOCHA\*

**63,90 m<sup>2</sup>**

FLOOR  
PODLAŽÍ

**2.**

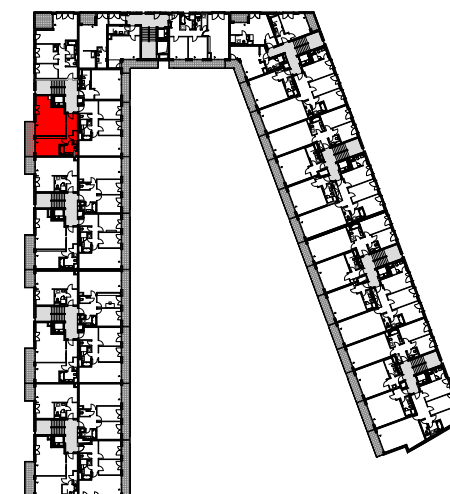


**Object orientation**  
Orientace objektu



**Section/Sekce: 4**

**Position on the floor**  
Pozice na podlaží



\* Unit area calculated according to the methodology of the new Civil Code - ground plan area of all rooms of the unit including ground plan area of vertical bearing and non-bearing structures inside the unit.

\* Plocha jednotky dle metodiky nového občanského zákoníku - půdorysná plocha všech místností jednotky včetně půdorysné plochy všech svislých nosných i nenosných konstrukcí uvnitř jednotky.