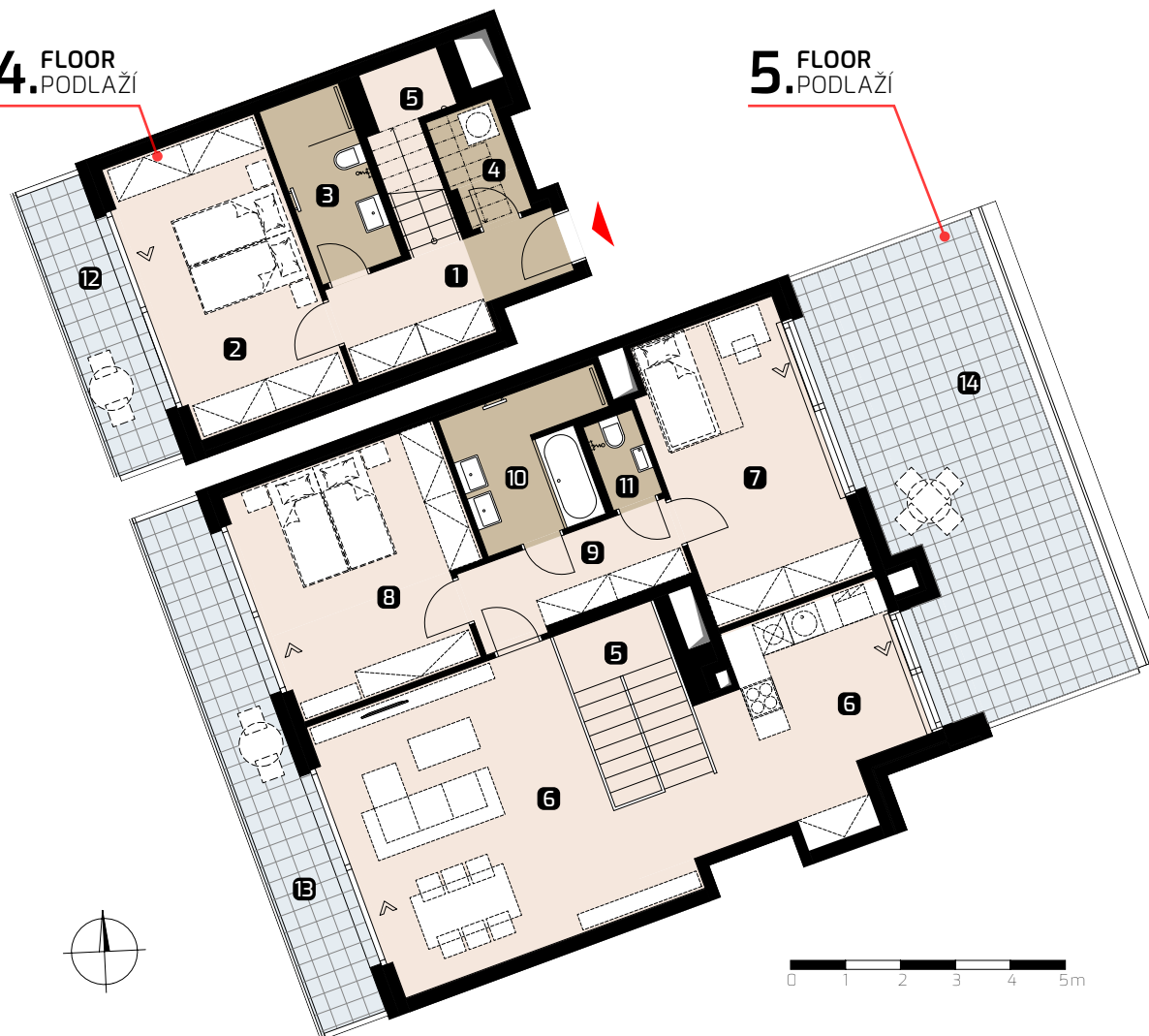


4. FLOOR  
PODLAŽÍ

 5. FLOOR  
PODLAŽÍ

 Object orientation  
Orientace objektu

 Seifertova/Krásova  
PRAGUE / PRAHA

 Unit area  
Výměra jednotky

1	hallway předsíň	7,13 m <sup>2</sup>
2	room pokoj	15,91 m <sup>2</sup>
3	bathroom + WC koupelna + WC	5,13 m <sup>2</sup>
4	utility room komora	2,68 m <sup>2</sup>
5	schodiště stairway	6,61 m <sup>2</sup>
6	living room obývací pokoj + kk	42,18 m <sup>2</sup>
7	room pokoj	16,19 m <sup>2</sup>
8	bedroom ložnice	16,79 m <sup>2</sup>
9	corridor chodba	6,28 m <sup>2</sup>
10	bathroom koupelna	6,43 m <sup>2</sup>
11	WC WC	1,45 m <sup>2</sup>

 Unit total area  
Plocha jednotky

 126,78 m<sup>2</sup>

12	balcony balkon	7,04 m <sup>2</sup>
13	balcony balkon	12,87 m <sup>2</sup>
14	terrace terasa	30,55 m <sup>2</sup>

 Area according to  
the new Civil Code  
(without cellar area)\*  
Plocha jednotky  
dle NOZ (bez plochy sklepa)\*

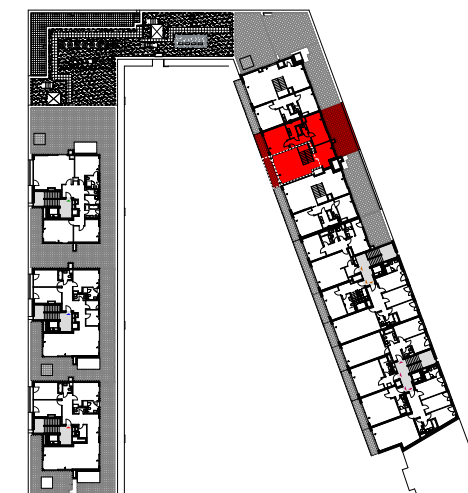
 131,70 m<sup>2</sup>

\* Unit area calculated according to the methodology of the new Civil Code - ground plan area of all rooms of the unit including ground plan area of vertical bearing and non-bearing structures inside the unit.

\* Plocha jednotky dle metodiky nového občanského zákoníku – půdorysná plocha všech místností jednotky včetně půdorysné plochy všech svislých nosných i nenosných konstrukcí uvnitř jednotky.

All information in this document are informative and serve for marketing purposes only.  
Veškeré informace v tomto dokumentu mají obecnou informativní povahu a slouží pouze k marketingovým účelům.

Section/Sekce: 7

 Position on the floor  
Pozice na podlaží



MEMBER OF CTR HOLDING

 sales@viktoriacenter.cz |  +420 702 220 077

[www.viktoriacenter.cz](http://www.viktoriacenter.cz)