

**Unit area**  
Výměra jednotky

<b>1 hallway</b> předsíň	<b>10,99 m<sup>2</sup></b>
<b>2 living room</b> obývací pokoj + kk	<b>31,66 m<sup>2</sup></b>
<b>3 bedroom</b> ložnice	<b>13,22 m<sup>2</sup></b>
<b>4 bathroom + WC</b> koupelna + WC	<b>4,18 m<sup>2</sup></b>
<b>5 room</b> pokoj	<b>12,83 m<sup>2</sup></b>
<b>6 room</b> pokoj	<b>11,73 m<sup>2</sup></b>
<b>7 bathroom</b> koupelna	<b>3,96 m<sup>2</sup></b>
<b>8 WC</b> WC	<b>2,13 m<sup>2</sup></b>

**Unit total area**  
Plocha jednotky **90,71 m<sup>2</sup>**

**9 balcony**  
balkon **5,83 m<sup>2</sup>**

**Area according to the new Civil Code (without cellar area)\***  
Plocha jednotky dle NOZ (bez plochy sklepa)\* **93,30 m<sup>2</sup>**

\* Unit area calculated according to the methodology of the new Civil Code - ground plan area of all rooms of the unit including ground plan area of vertical bearing and non-bearing structures inside the unit.

\* Plocha jednotky dle metodiky nového občanského zákoníku – půdorysná plocha všech místností jednotky včetně půdorysné plochy všech svislých nosných i nenosných konstrukcí uvnitř jednotky.

UNIT  
JEDNOTKA

**7.3.1**

LAYOUT  
DISPOZICE

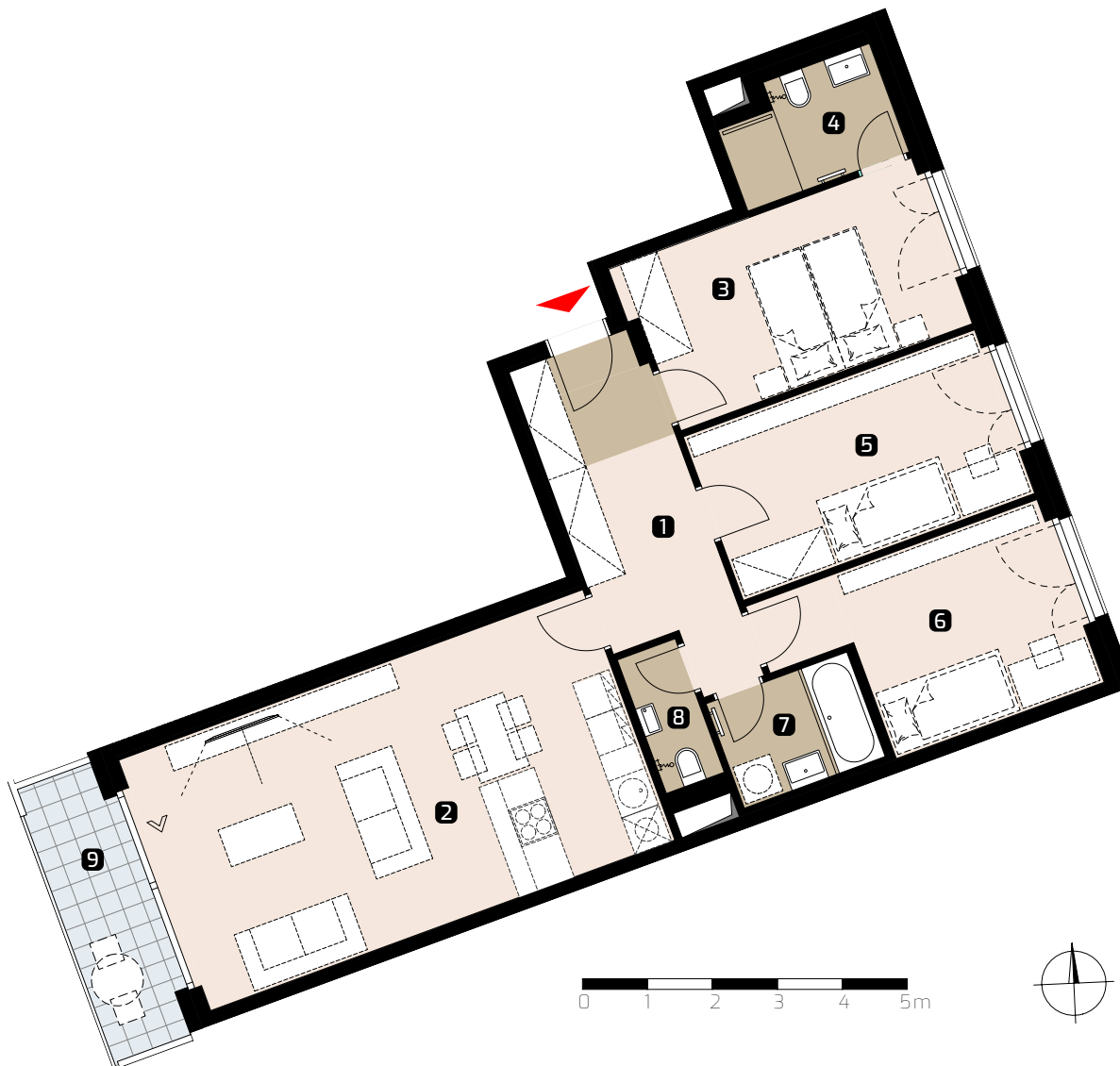
**4-room/4+kk**

AREA\*  
PLOCHA\*

**93,30 m<sup>2</sup>**

FLOOR  
PODLAŽÍ

**3.**



**Object orientation**

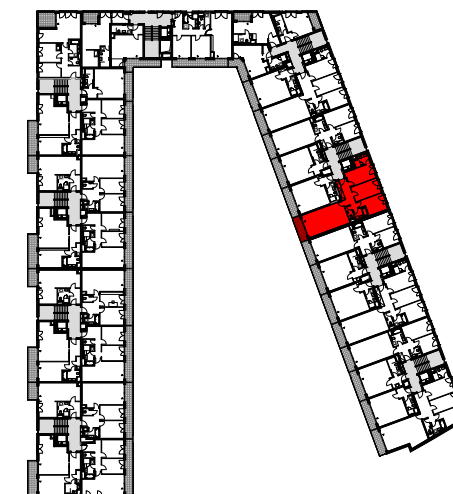
Orientace objektu



**Section/Sekce: 7**

**Position on the floor**

Pozice na podlaží



**CTR**  
Viktoria Center

MEMBER OF CTR HOLDING

✉ sales@viktoriacenter.cz | ☎ +420 702 220 077

[www.viktoriacenter.cz](http://www.viktoriacenter.cz)

All information in this document are informative and serve for marketing purposes only.  
Veškeré informace v tomto dokumentu mají obecnou informativní povahu a slouží pouze k marketingovým účelům.