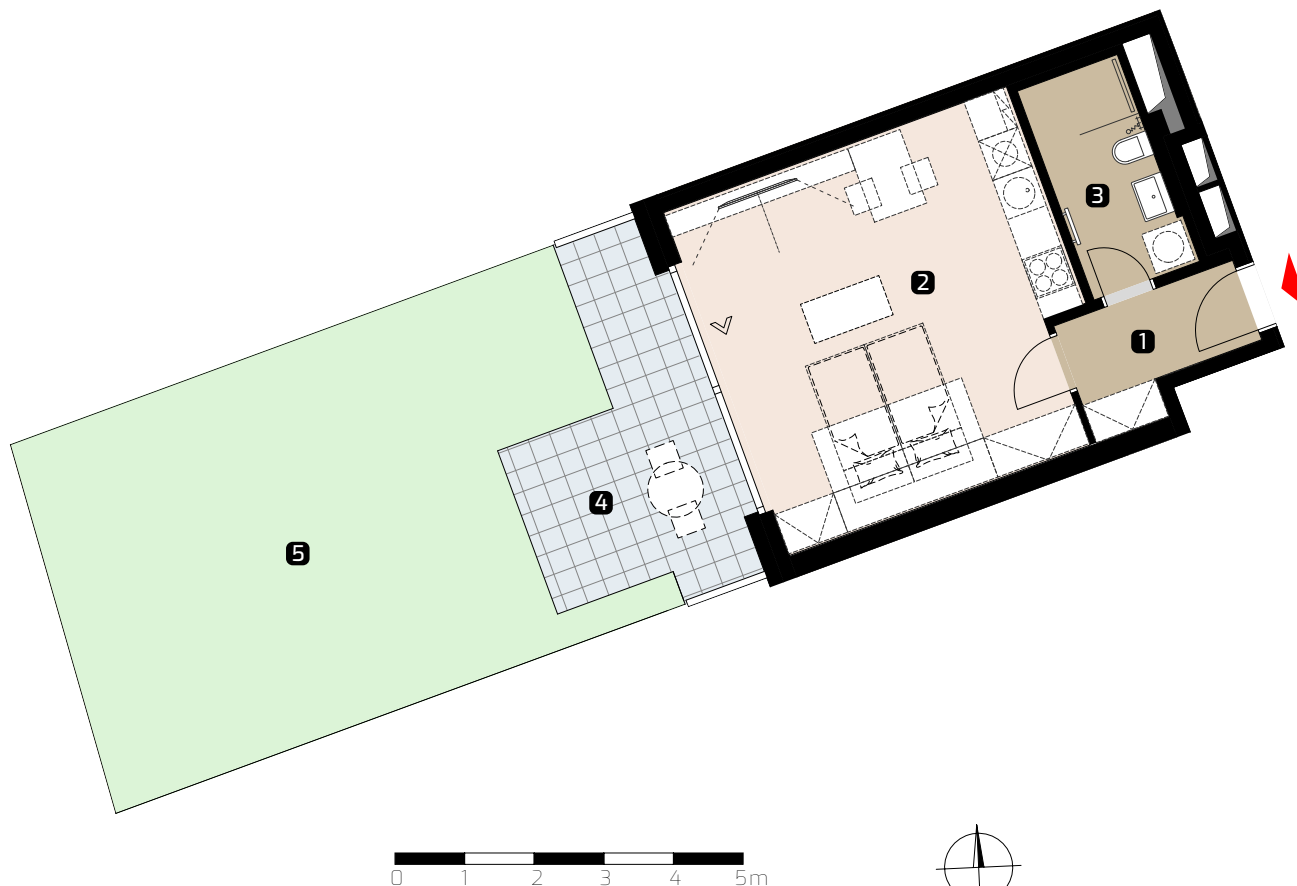



 Seifertova/Krásova  
**PRAGUE / PRAHA**
**Unit area**  
 Výměra jednotky

<b>1 hallway</b> předsíň	<b>4,24 m<sup>2</sup></b>
<b>2 living room</b> obývací pokoj + kk	<b>26,70 m<sup>2</sup></b>
<b>3 bathroom + WC</b> koupelna + WC	<b>4,98 m<sup>2</sup></b>

**Unit total area**  
 Plocha jednotky **35,92 m<sup>2</sup>**
**4 terrace**  
 terasa **11,67 m<sup>2</sup>**
**5 green terrace**  
 zatravněná terasa **42,66 m<sup>2</sup>**
**Area according to the new Civil Code (without cellar area)\***  
 Plocha jednotky dle NOZ (bez plochy sklepa)\* **36,70 m<sup>2</sup>**

**Object orientation**  
 Orientace objektu

**Section/Sekce: 7**
**Position on the floor**  
 Pozice na podlaží


\* Unit area calculated according to the methodology of the new Civil Code - ground plan area of all rooms of the unit including ground plan area of vertical bearing and non-bearing structures inside the unit.

\* Plocha jednotky dle metodiky nového občanského zákoníku – půdorysná plocha všech místností jednotky včetně půdorysné plochy všech svislých nosných i nenosných konstrukcí uvnitř jednotky.