

 Seifertova/Krásova  
**PRAGUE / PRAHA**

**Unit area**  
Výměra jednotky

**1 hallway & corridor** 20,16 m<sup>2</sup>  
předsíň a chodba

**2 room** 29,43 m<sup>2</sup>  
pokoj

**3 room** 11,51 m<sup>2</sup>  
pokoj

**4 room** 10,76 m<sup>2</sup>  
pokoj

**5 bathroom** 4,90 m<sup>2</sup>  
koupelna

**6 WC** 3,66 m<sup>2</sup>  
WC

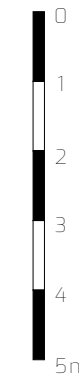
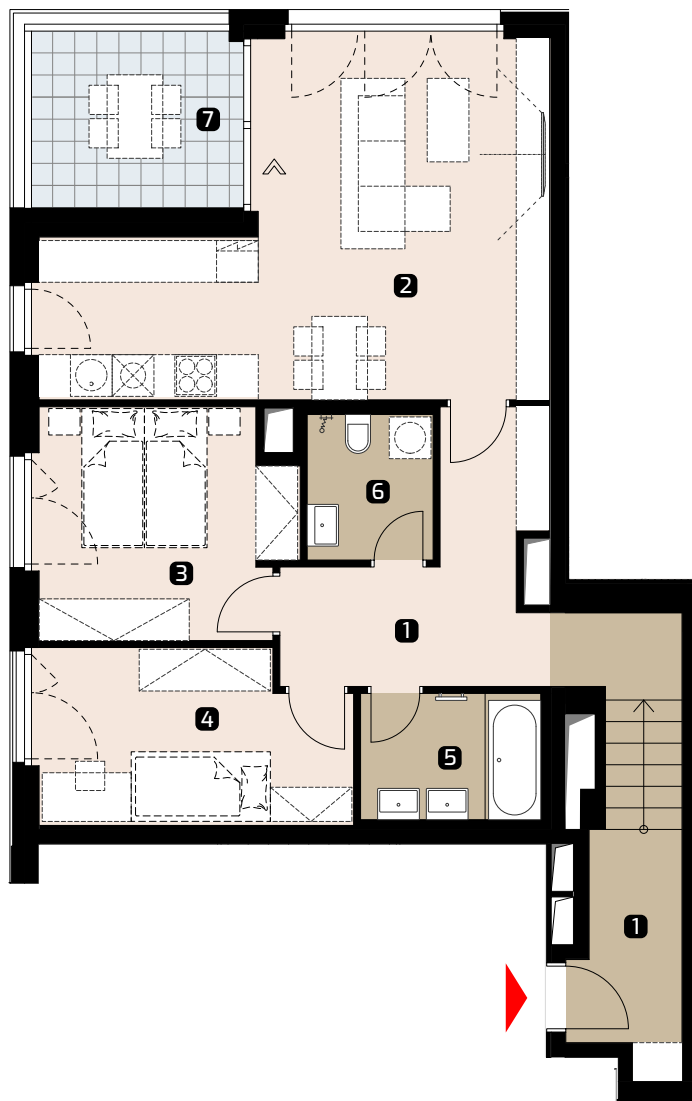
**Unit total area** 80,41 m<sup>2</sup>  
Plocha jednotky

**7 loggia** 6,72 m<sup>2</sup>  
lodžie

**Area according to  
the new Civil Code** 83,40 m<sup>2</sup>  
(without cellar area)\*  
Plocha jednotky  
dle NOZ (bez plochy sklepa)\*

\* Unit area calculated according to the methodology of the new Civil Code - ground plan area of all rooms of the unit including ground plan area of vertical bearing and non-bearing structures inside the unit.

\* Plocha jednotky dle metodiky nového občanského zákoníku – půdorysná plocha všech místností jednotky včetně půdorysné plochy všech svislých nosných i nenosných konstrukcí uvnitř jednotky.



**Object orientation**  
Orientace objektu



**Section/Sekce: 4**

**Position on the floor**  
Pozice na podlaží

