

# zvýhodněné hypoteční financování

Pro bezproblémové zajištění Vašeho hypotečního financování jsme pro Vás připravili bezplatnou exkluzivní službu společnosti Green Finance s.r.o., vázaného zástupce GEPARD FINANCE a.s.

Financování s naším partnerem Vám ušetří nejen starosti s administrativou a drahocenný čas, ale zároveň získáte podmínky vyjednané speciálně pro projekt Viktoria Center.

## U hypotečního úvěru s GEPARD FINANCE zdarma získáváte:

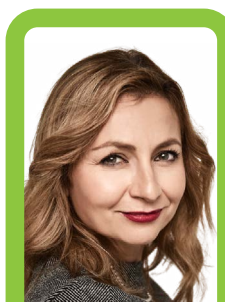
- **Transparentní srovnání bankovních nabídek** pod jednou střechou
- **Garanci vrácení rezervačního poplatku** v případě nezískání financování dle podmínek uvedených v rezervační smlouvě
- **Garanci souladu smluvní dokumentace banky a developera, hladkého schválení úvěru** i včasného čerpání hypotéky
- **Mimořádnou slevu na úrokové sazbě** exkluzivně pro klienty Viktoria Center
- **Nulový poplatek** za zpracování hypotečního úvěru
- **Nulový poplatek** za správu hypotečního úvěru
- **Nulový poplatek** za odhad nemovitosti
- **Nulový poplatek** za mimořádnou splátku až do výše 25 % jistiny ročně
- **Poplatek za vklad zástavního práva** do katastru nemovitostí **uhradíme za vás**
- **Možnost sjednání výhodného pojištění** od smluvních pojišťoven
- **Veškerou administrativu zajistí hypoteční poradce** – vklad zástavních smluv na katastrální úřad, odhad nemovitosti i komunikaci mezi bankou a prodávajícím

Společnost je samostatným zprostředkovatelem spotřebitelského úvěru dle zákona 257/2016 Sb. o spotřebitelském úvěru.

## VAŠI HYPOTEČNÍ PORADCI

**Martina Veselá**

tel.: +420 606 914 330  
e-mail: [martina.vesela@gpf.cz](mailto:martina.vesela@gpf.cz)



**Ing. Jiří Suchý**

tel.: +420 603 807 070  
e-mail: [jiri.suchy@gpf.cz](mailto:jiri.suchy@gpf.cz)

**Financováním koupě bytu hypotečním úvěrem sjednaným jiným zprostředkovatelem nebo bez zprostředkovatele na sebe přebíráte plnou zodpovědnost za zajištění veškerých procesů spojených se schválením a včasným čerpáním hypotečního úvěru, a to zejména za:**

- **Zajištění a včasné předání veškerých podkladů** potřebných pro zpracování a schválení hypotečního úvěru
- **Zajištění všech podmínek čerpání hypotečního úvěru** uvedených v úvěrové smlouvě, které budou v souladu s uzavřenou smluvní dokumentací prodávajícího
- **Předložení platně uzavřené úvěrové smlouvy** nejpozději do 60 dnů od podpisu rezervační smlouvy
- **Zajištění odhadu nemovitosti** včetně prohlídky odhadcem
- **Zajištění přípravy zástavní smlouvy** ve znění odsouhlaseném prodávajícím a akceptovatelném bankou, případnou opravu jejího znění u financující banky
- **Zajištění včasného doručení odsouhlasené zástavní smlouvy** k podpisům prodávajícímu a včasného podání na katastrální úřad
- **Předložení Návrhu na vklad zástavního práva** s razítkem podatelny prodávajícímu ve stanoveném termínu
- **Zajištění a předložení platné pojistné smlouvy** na financovanou nemovitost včetně vinkulace dle smluvních podmínek
- **Kontrolu a zajištění procesu čerpání hypotečního úvěru** ve stanoveném termínu

**Za klienty, kteří sjednají hypoteční úvěr prostřednictvím exkluzivního hypotečního partnera, splní všechny výše uvedené povinnosti přidělený hypoteční makléř.**

V případě, že si klient bude úvěr zajišťovat sám či prostřednictvím vlastního hypotečního poradce, bude mu účtován paušální poplatek v souladu s uzavřenou rezervační smlouvou ve výši 25.000 Kč vč. DPH, který slouží k pokrytí všech nákladů a administrativních úkonů spojených s individuálním zajištěním úvěru mimo prodávajícím připravené standardní podmínky.

Tyto náklady zahrnují například:

- **Jednání odpovědných zástupců prodávajícího** s úvěrující bankou
- **Kontrolu individuální úvěrové smlouvy, zástavní smlouvy a návrhu na vklad zástavního práva** do katastru nemovitostí právním specialistou prodávajícího
- **Přípravu a zajištění veškerých podkladů a dokumentace** potřebných ke schválení úvěru, vypracování odhadu nemovitosti nebo k jiným individuálním úkonům mimo standardní vzor prodávajícího
- **Účast zástupce prodávajícího na prohlídce nemovitosti** spojené se zpracováním odhadu
- **Ověřování podpisů na dokumentech, poštovní výlohy a poplatky, dopravu** a další související náklady